



Memo 21 bouwwerkzaamheden HT1 Lounge 1

Naast de algemene communicatie over het project HT1 wordt op twee wekelijkse basis een update gegeven met daarin een overzicht van de geplande bouwwerkzaamheden en bijbehorende operationele impact. Hierbij kijken we zes weken vooruit. Doel hiervan is dat betrokken partners inzicht verkrijgen wat er qua werkzaamheden verwacht kan worden.

Geplande bouwwerkzaamheden 18-03-2024 t/m 29-04-2024 (6 weken vooruit)

| Nr. | Gebied | Zone | Werkzaamheden | Start | Impact |
|-----|------------------------|------|--|--------------------------------------|---|
| 1. | Cockpitplein | 2 | Plaatsen staalconstructie en dakplaten, vloeren met wapening en gevels | v.a. wk 7 V.a. wk 11 Wk 17 | Bouwen met kraan achter bouwhekken; Bij 's nachts hijsen, afzettingen in Terminal; Meer geluid dan gewoonlijk; Storten vloeren Cockpitplein; Hijsen verrijdbaar bordes? |
| 2. | Tijdelijke toiletgroep | 4 | Bouw extra deel tijdelijke toiletten | Wk 11 Wk 16 | Werken achter bouwschotten; Opening extra deel tijdelijke toiletten. |
| 3. | Toiletgroep | 4 | Verbouwing toiletgroep | V.a. wk 10 Wk 11, 12 en 13 | Toiletgroep buiten gebruik; Tijdelijke toiletgroep in gebruik; Werken achter bouwschotten; 's Nachts veel geluid i.v.m. sloopwerk wanden en vloer. |
| 4. | RH weg | 5 | Aanbrengen installaties | Wk 12, 13 | Werken in de nachten; Afzettingen RH weg in de nacht. |
| 5. | Centrale plein | 1 | Aanbrengen installaties aan hoog plafond | WK 12 en 13 | Werkzaamheden aan hoge dak in Lounge in de nachten (hoogwerkers in de Lounge); |
| 6. | Runstraat | 1 | Aanbrengen zetwerk restpunten | Wk 11 en 12 | Incidenteel afzettingen met Franse hekjes; Werkzaamheden overdag. |
| 7. | Runstraat | 1 | Bouw FTR locaties 8 en 9 | V.a. wk 52 Wk 16 Wk 18 | Werken achter bouwschotten die SRA-CP grens vormen met Lounge; Clean sweep, achterwand winkels wordt SRA-CP grens, schotten voor winkels vormen geen SRA-CP grens meer; Opening FTR 8 en 9. |
| 8. | KLM kantoren | 2 | Restpunten wegwerken | Wk 11 | Verhelpen in de nachten. |
| 9. | Atrium | 2 | Vliesgevel aanbrengen | V.a. wk 12 | Werken achter bouwschotten op 2 ^e verdieping. |
| 10. | Technische ruimte 1A | 1 | Afbouw techniekruimte | V.a. wk 37 | Werkzaamheden aan hoge dak in Lounge (hoogwerkers in de Lounge in de nacht). |
| 11. | Foodcourt | 3 | Aanbrengen installaties onder vloer deel I | Wk 12 | Geen uitstallingen meer onder vloer; Afzettingen in de flow in de nachten t.b.v. werkzaamheden aan installaties onder vloer. |
| 12. | Foodcourt | 3 | Dichtleggen vloer deel II | Wk 11 | Bouwschotten in de flow t.b.v. stempels, afzettingen t.b.v. hijsbewegingen alleen in de nachten; |



| | | | | | |
|-----|--------------------------------------|---|---|--------------------|---|
| | | | | Wk 14 | Geen uitstallingen business partners meer onder vloer. onder vloer; Afzettingen in de flow in de nachten t.b.v. werkzaamheden aan installaties. |
| 13. | Lift 132 | 5 | Bouw lift | V.a. wk 6 | Bouwplaats in Lounge en op stoep naast RH weg. |
| 14. | All Day Café | 5 | Afbouw All Day Café | V.a. 2023 Wk 16 | Werken achter bouwschotten; Opening All Day Café. |
| 15. | Voormalige Capi | 4 | Tijdelijke toiletgroep en tijdelijke Aviflora | Wk 10 | Tijdelijke toiletgroep en tijdelijke Aviflora in gebruik |
| 16. | Sunglasses | - | Verplaatsing sunglasses | Wk 9 | Tijdelijke Sunglasses in gebruik |
| 17. | TSF | 4 | Bouw tijdelijk transfercluster | V.a. wk 12 | Werken achter bouwschotten |
| 18. | Bubbles/Chocolade bar | 4 | Sloop Bubbles/Chocolade bar | V.a. wk 16 | Werken achter bouwschotten. |
| 19. | Airside | 2 | Kraan t.b.v. hijsen staal Cockpitplein | V.a. wk 8 | Bouwen met kraan achter bouwhekken; Bij 's nachts hijsen, afzettingen in Terminal. |
| 20. | PRM | 1 | Afwerken plint voorzetwand | Wk 12 | Werkzaamheden in de nacht, buiten operatie om. |
| 21. | Schengen/ Niet-Schengen | 5 | Aanbrengen BMI en OAI hoog plafond | V.a. wk 4 | Werken met hoogwerkers in de nacht. |
| 22. | Zitgebied | 3 | Aanbrengen BMI/OAI in hoog plafond | V.a. wk 48 | Werken met hoogwerkers in Lounge in de nacht. |
| 23. | Flow | 2 | Tegelen vloer | Wk 14, 15 en 16 | Werken achter bouwschotten; Bouwgebied opgedeeld in delen; 's nachts veel geluid i.v.m. uithakken vloer. |
| 24. | Perfumes and Cosmetics en Chocolates | 2 | Sloop Perfumes and Cosmetics en Chocolates | V.a. wk 18 | Werken achter Bouwschotten. |

Mitigerende maatregelen

Het project probeert de overlast voor passagiers en mensen die werken op de luchthaven zoveel mogelijk te beperken. Hiertoe worden een aantal algemene uitgangspunten gehanteerd. Het project zorgt dat zoveel als mogelijk:

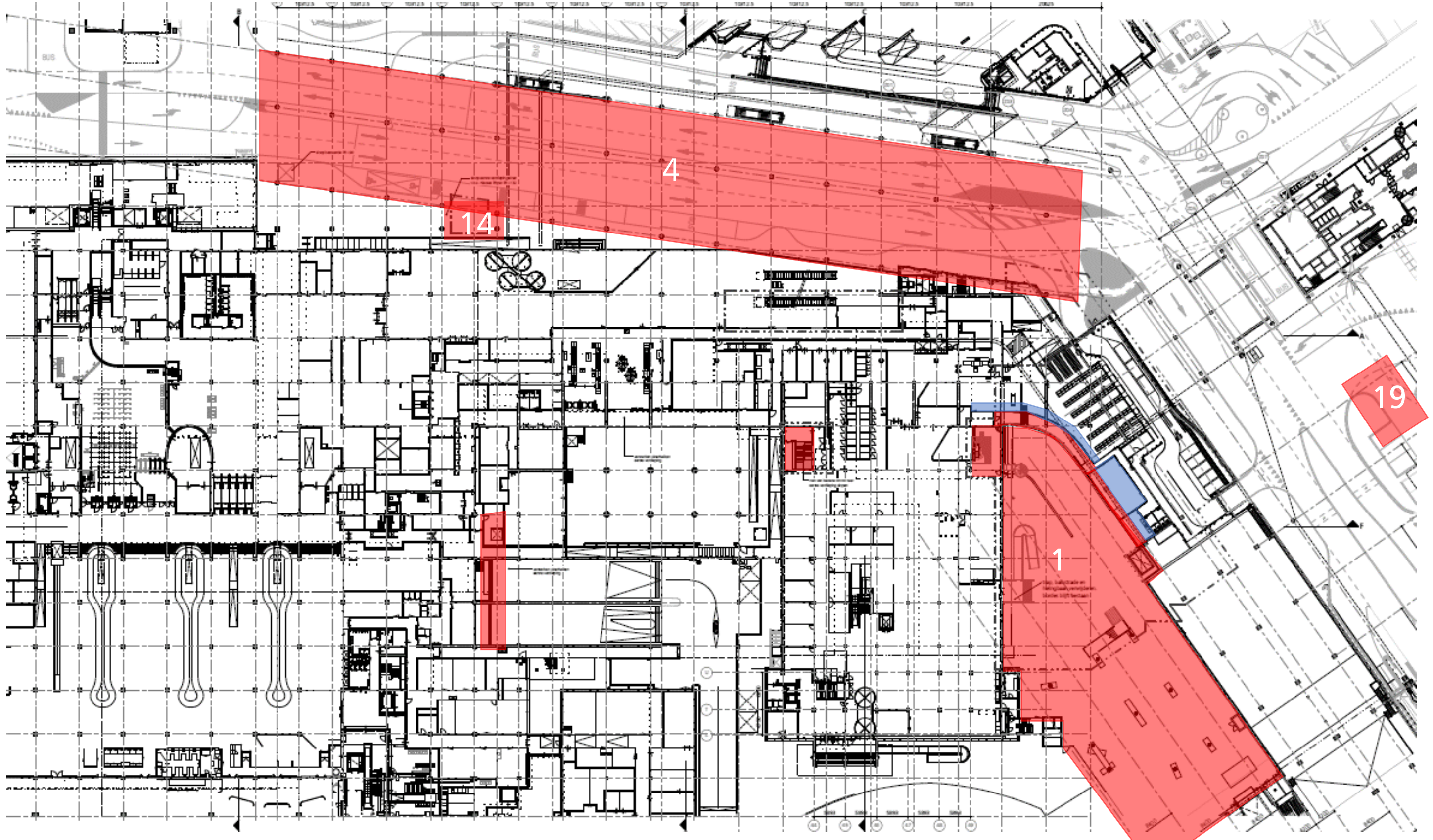
- Geluidsoverlastgevendende werkzaamheden in de nacht worden uitgevoerd.
- Bouwlogistieke stromen door gebieden die in gebruik zijn, in de nacht worden uitgevoerd.
- Permanente beperkingen van de flow tot een minimum worden gehouden.

Mochten er m.b.t. dit overzicht vragen zijn dan kunt u daarover contact opnemen met uw reguliere Schiphol contactpersoon.

Let op: er zijn geen rechten te ontleen aan genoemde periodes en impact. Bovengenoemde is een inschatting en kan nog steeds veranderen.

Begane grond

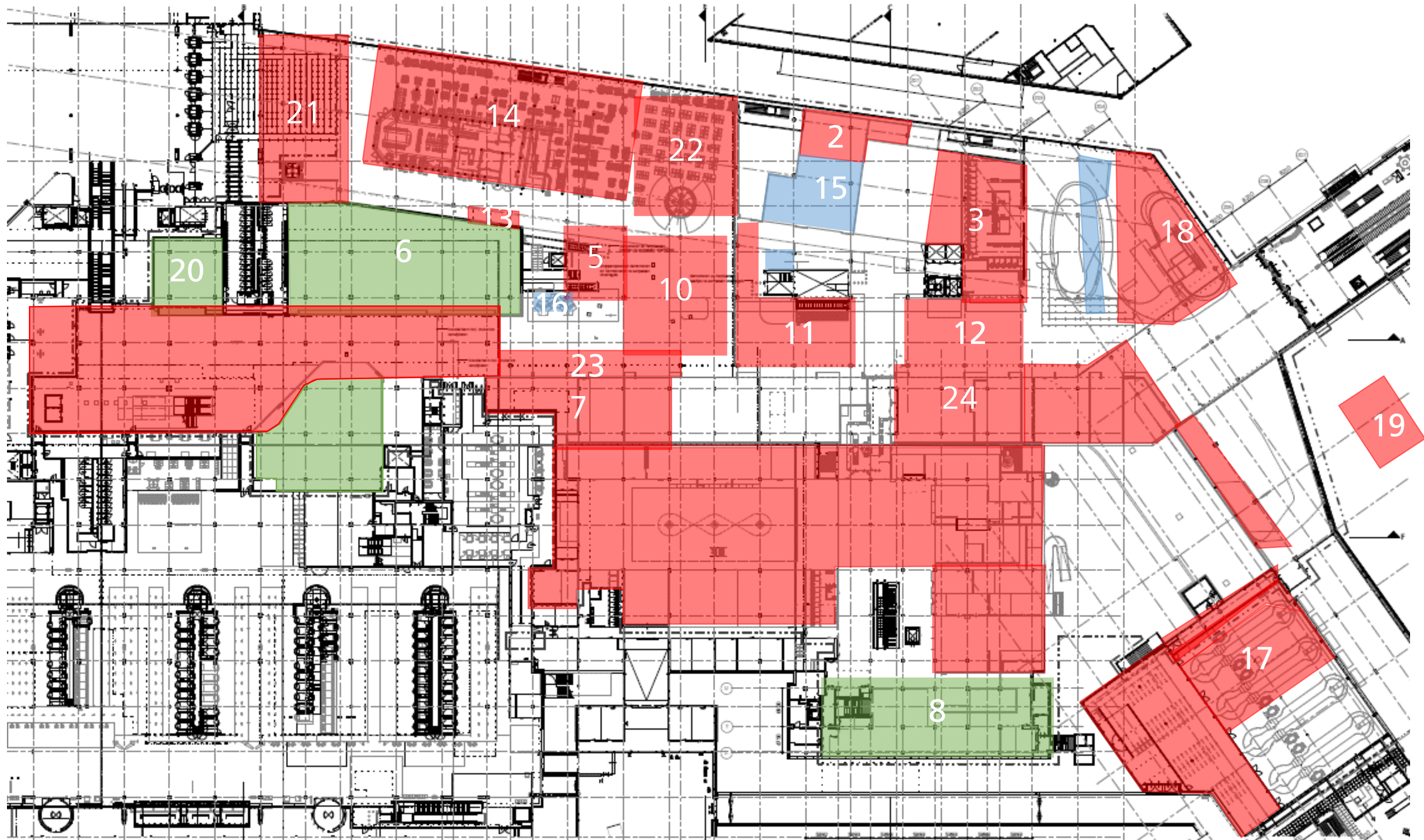
18-03-2024 t/m 29-04-2024



Disclaimer: bovenstaande vlekken geven niet de exacte bouwgebieden aan. Het is een indicatie van de locatie van de werkzaamheden. Stofschottentekeningen worden in de werkplannen en vergunningetrajecten besproken en definitief gemaakt.

Eerste verdieping

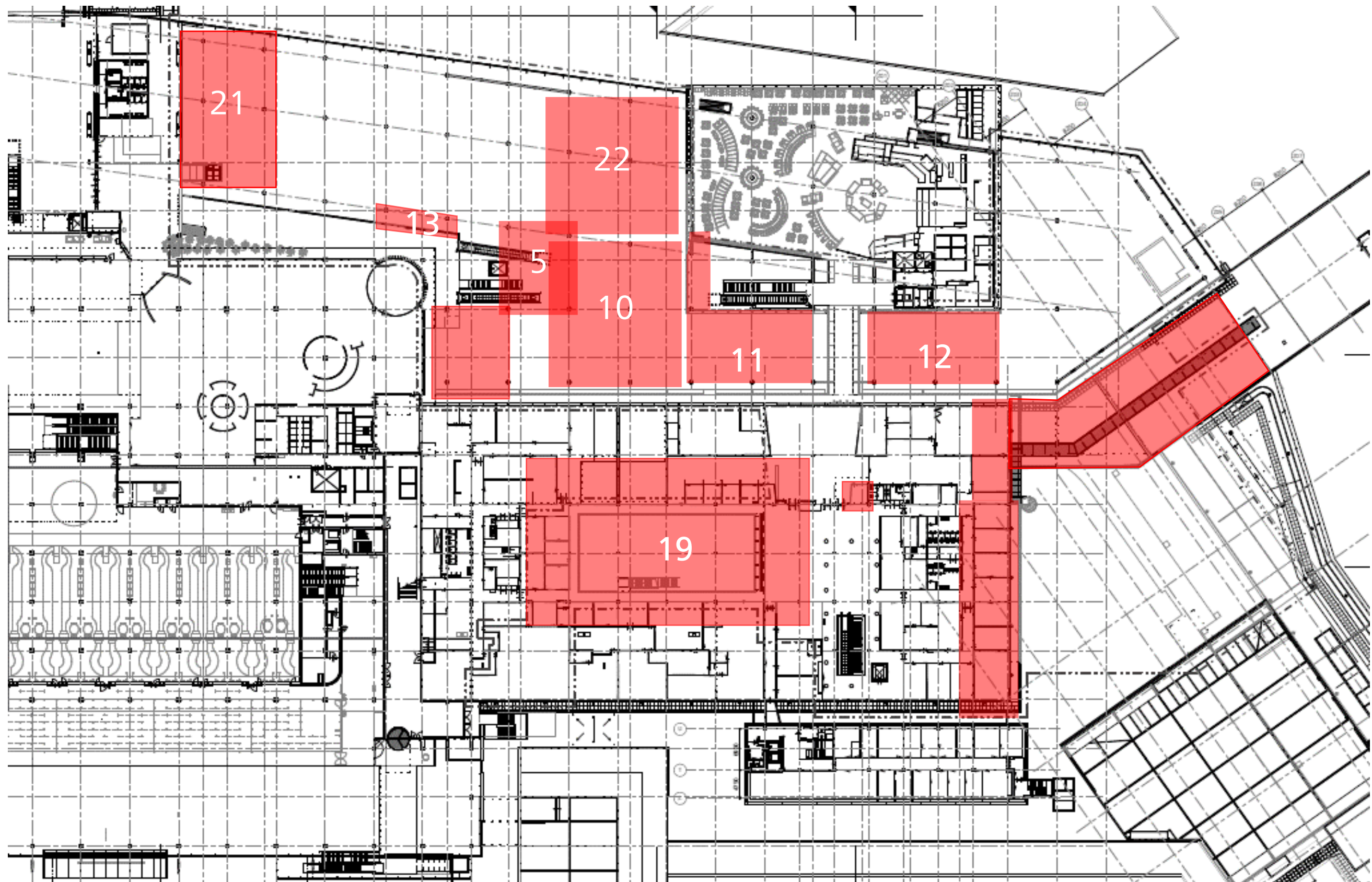
18-03-2024 t/m 29-04-2024



Disclaimer: bovenstaande vlekken geven niet de exacte bouwgebieden aan. Het is een indicatie van de locatie van de werkzaamheden. Stofschottentekeningen worden in de werkplannen en vergunningetrajecten besproken en definitief gemaakt.

Tweede verdieping

18-03-2024 t/m 29-04-2024



Disclaimer: bovenstaande vlekken geven niet de exacte bouwgebieden aan. Het is een indicatie van de locatie van de werkzaamheden. Stofschottentekeningen worden in de werkplannen en vergunningetrajecten besproken en definitief gemaakt.