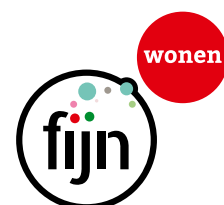


Grondgebonden woningen

Fijn Wonen voor iedereen



Productbrochure





Inhoud

Fijn Wonen voor iedereen	3
Onze belofte	4
Woningtypes	6
1 laag met kap - 101	7
1 laag met kap levensloopbestendig - 101	8
2 laags met kap - 201	9
2 laags met kap - 301	10
2 laags plat - 200	11
2 laags plat - 300	12
3 laags plat - 202	13
3 laags plat - 302	14
Innovatief productieproces	15
Exterieur	16
Interieur	19
De sanitaire ruimtes	21
De keuken	25
De installaties	26
Contactgegevens	27

Fijn Wonen voor iedereen

Nederland zit midden in een woningcrisis: bouwen duurt te lang, kosten stijgen en vakmensen zijn schaars. Ondertussen wachten honderdduizenden mensen op een betaalbaar, comfortabel en toekomstbestendig thuis. Dat moet anders. En dat kán anders.

Bij Fijn Wonen wachten we niet op oplossingen, we bouwen ze. In onze ultramoderne alles-in-één fabriek werken data, robots en vakmensen samen aan volledig industriële en gedigitaliseerde woningen. Een transparant en voorspelbaar proces, met constante kwaliteit, een vaste prijs en een strakke planning. Verrassingsvrij.

Met één geïntegreerd bouwproces, één eigen contactpersoon en slimme industrialisatie realiseren we snel efficiënte en duurzame woningen die in elke Nederlandse straat passen. Voor sociale huur, middenhuur en betaalbare koop. Samen met corporaties, ontwikkelaars en gemeenten bouwen we de beste alles-in-één fabriekswoningen. In deze brochure vind je ons complete assortiment grondgebonden woningen.



Onze belofte



Voorspelbaar en snel

Verrassingsvrij bouwen met vaste afspraken, een transparant proces en constante kwaliteit. Bij Fijn Wonen bouwen we volledig industrieel en digitaal. Dat betekent: fabrieksprecisie, herhaalbare kwaliteit en een proces zonder losse eindjes. Dankzij gestandaardiseerde productie, geautomatiseerde kwaliteitscontroles en data gestuurde aansturing verkorten we de doorlooptijd aanzienlijk. Elk project krijgt een vaste prijs en een vaste planning: vooraf helder, achteraf kloppend.

Wat dit oplevert:

- Snellere realisatie en kortere time to market
- Volledige grip op planning, kosten en kwaliteit
- Geen verrassingen. Je weet vooraf precies wat je krijgt



Efficiënt

Betaalbaar en zorgeloos bouwen dankzij slimme industrialisatie en één eigen contactpersoon. Onze alles in één fabriek integreert ontwerp, productie en assemblage in één naadloos proces. Minder schakels, minder risico's en minder druk op de eigen organisatie. Robots, data en productieprecisie voorkomen fouten en verlagen faalkosten. Het hele traject loopt via één vast aanspreekpunt dat alles voor je regelt.

Wat dit oplevert:

- Hogere projectwaarde zonder hogere kosten
- Voorspelbare marges en overzicht in elke fase
- Volledige ontzorging: van ontwerp tot service na oplevering



Duurzaam

Slimme, comfortabele woningen met aantoonbaar duurzame prestaties. Nu én later. Onze woningen hebben een gezond binnenklimaat, hoog wooncomfort en een lage energiebehoefte. Dankzij precisieproductie gebruiken we minder materiaal en ontstaat minder afval. De woningen zijn onderhoudsarm, circulair waar mogelijk en presteren aantoonbaar beter, onderbouwd met data en certificering. Precies zoals je mag verwachten van woningen die generaties meegaan.

Wat dit oplevert:

- Lagere energielasten voor bewoners en eigenaren
- Duurzame waarde op de lange termijn
- Een aantoonbaar kleinere ecologische voetafdruk

Ongekende keuzevrijheid

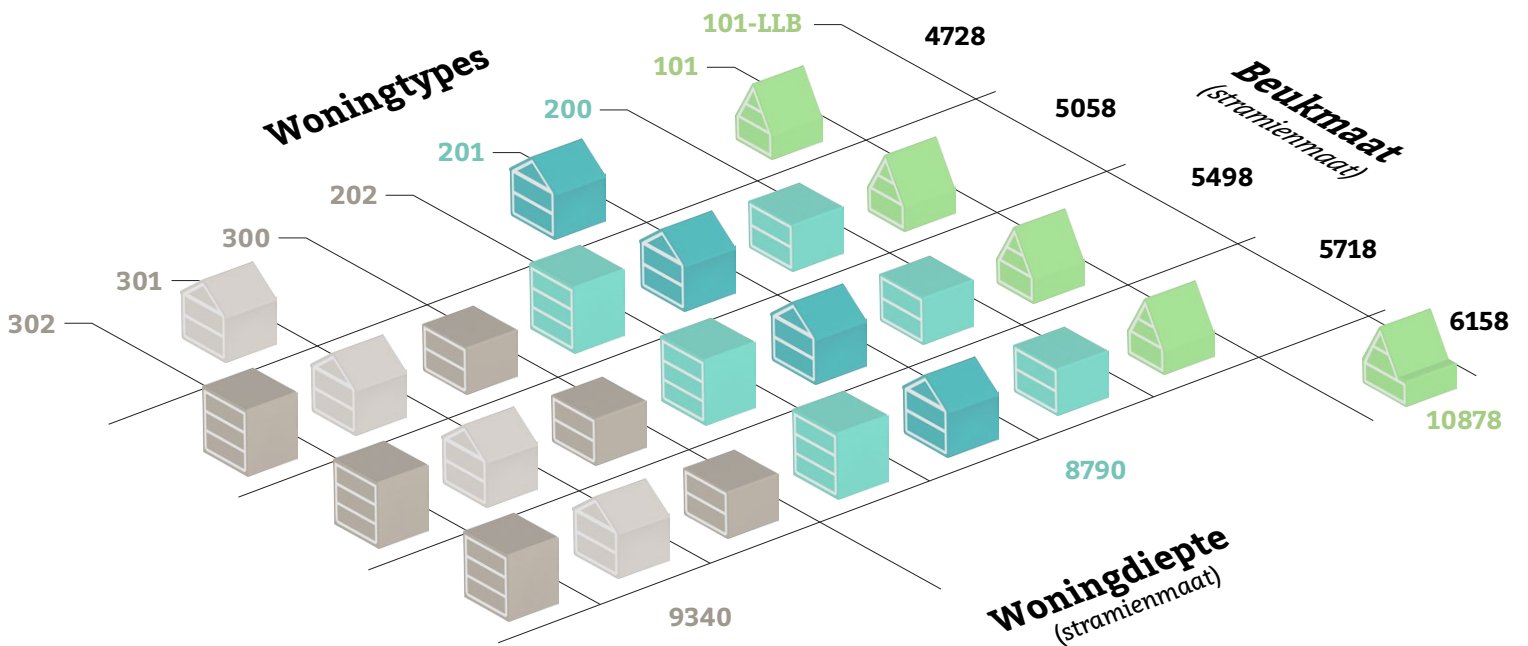
De grondgebonden woningen staan voor ongekende keuzevrijheid. Met acht woningtypes in 25 uitvoeringen kunnen wij iedereen in Nederland een fijn thuis bieden. Jong, oud, grotere huishoudens, kleinere gezinnen, starters en senioren. Fijn Wonen is er voor iedereen in elke levensfase.



Woningtypes



Fijn Wonen biedt acht grondgebonden woningtypes in 25 uitvoeringen. De woningen zijn voorzien van een kap of een plat dak met variaties in aantal lagen. In onderstaand schema de verschillende mogelijkheden.





De favoriet van corporaties

Een fijne gezinswoning. Ondanks de compacte maatvoering biedt dit woningtype alle benodigde ruimte voor één-, twee- of zelfs driepersoons huishoudens. De woning beschikt over twee slaapkamers op de eerste verdieping en via een vlizotrap is de zolder te bereiken. De woning heeft een ruime woonkamer en open keuken. Daarnaast behoort een uitbouw tot de mogelijkheden. De verkrijgbare beukmaten voor deze woning zijn 4728, 5058, 5498 en 5718 en deze zijn afwisselend inzetbaar in één woningblok.

Oppervlakte en indeling

- Vanaf 76,2 m²
- Slaapkamers: 2
- Aantal woonlagen: 2

Daktype en mogelijkheden

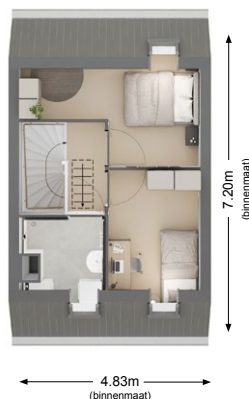
- Zadeldak
- Dakkapel
- Dakraam

Woonstandaard PMC 2

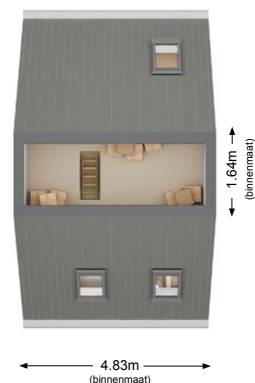
Plattegronden



Begane grond
beukmaat 5058



Eerste verdieping
beukmaat 5058



Tweede verdieping
beukmaat 5058

[Klik hier voor alle maatvoeringen.](#)



De woning voor iedere levensfase

Dit woningtype is uitgevoerd als één laag met een kap en staat garant voor iedere levensfase. We noemen deze woning daarom levensloopbestendig. Met een royale badkamer en ruime slaapkamer op de begane grond is deze woning niet alleen geschikt voor vandaag, maar ook voor de toekomst. Daarnaast heeft de woning een flexibele indeling van de bovenverdieping. Dit woningtype is verkrijgbaar in beukmaat 6158. De begane grond bevat naast een bad- en slaapkamer, een hal met meterkast, technische ruimte en apart toilet, een woonkamer en open keuken.

Oppervlakte en indeling

- 106 m²
- Slaapkamer en badkamer op begane grond
- Verdieping is in te delen in 1 grote ruimte of 2 of 3 ruimtes
- Aantal woonlagen: 2

Daktype en mogelijkheden

- Zadeldak
- Dakkapel
- Dakraam

Woonstandaard PMC 2

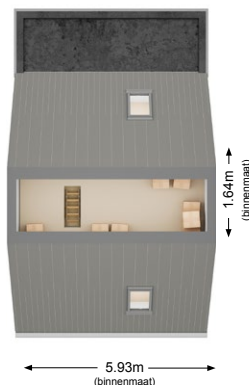
Plattegronden



Begane grond
beukmaat 6158



Eerste verdieping
beukmaat 6158



Tweede verdieping
beukmaat 6158

[Klik hier voor alle maatvoeringen.](#)



De favoriet van gezinnen

Deze woning biedt alle ruimte die gezinnen nodig hebben. Dit woningtype is uitgevoerd als twee lagen met een kap, heeft een ruime woonkamer, een open keuken en staat bekend als de meest gekozen gezinswoning. Door de hoge gootlijn biedt de eerste verdieping een ruime indeling van twee slaapkamers en is optioneel bij de grotere beukmaten een derde slaapkamer mogelijk. Daarnaast bevindt zich op de verdieping een ruime badkamer en een zolder die via een vaste trap te bereiken is. Een uitbouw behoort tot een van de mogelijkheden. De verkrijgbare beukmaten van deze woning zijn 4728, 5058, 5498 en 5718. Deze zijn flexibel inzetbaar binnen één woningblok.

Oppervlakte en indeling

- Vanaf 99,8 m²
- 2 tot 5 slaapkamers mogelijk: afhankelijk van de beukmaat en zolderindeling
- Aantal woonlagen: 3

Daktype en mogelijkheden

- Zadeldak
- Tuitgevel
- Dakkapel
- Dakramen

Woonstandaard PMC 3

Plattegronden



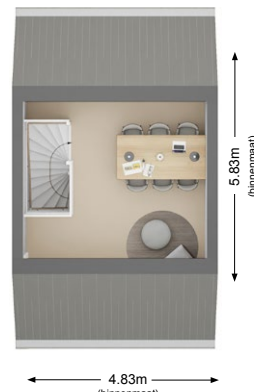
Begane grond
beukmaat 5058



Eerste verdieping
beukmaat 5058



Eerste verdieping
beukmaat 5498



Tweede verdieping
beukmaat 5058

[Klik hier voor alle maatvoeringen.](#)



De woning met perspectief

Deze woning biedt alle ruimte die gezinnen nodig hebben door de extra diepte van de woning. Door de hoge gootlijn biedt de eerste verdieping een ruime indeling van twee slaapkamers en is optioneel bij de grotere beukmaten een derde slaapkamer mogelijk. Ook bevindt zich op deze verdieping een ruime badkamer. De zolder van de woning is bereikbaar via een vaste trap. Woningtype 301 is uitgevoerd als twee lagen met een kap. Een uitbouw behoort tot een van de mogelijkheden. De verkrijgbare beukmaten zijn 4728, 5058, 5498 en 5718 en deze zijn flexibel inzetbaar in één woningblok.

Oppervlakte en indeling

- Vanaf 107,8 m²
- 2 tot 5 slaapkamers mogelijk: afhankelijk van de beukmaat en zolderindeling
- Aantal woonlagen: 2 met kap

Daktype en mogelijkheden

- Zadeldak
- Tuitgevel
- Dakkapel
- Dakraam

Woonstandaard PMC 5

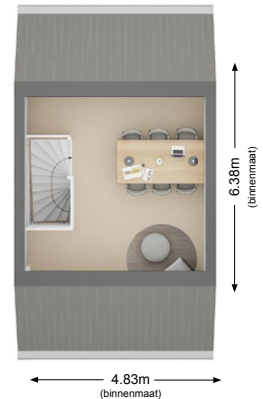
Plattegronden



Begane grond
beukmaat 5058



Eerste verdieping
beukmaat 5058



Tweede verdieping
beukmaat 5058

[Klik hier voor alle maatvoeringen.](#)



Een fijne gezinswoning

Deze woning is uitgevoerd met twee lagen met een plat dak. De woning heeft een ruime woonkamer, een open keuken, een complete badkamer en twee slaapkamers. Bij de grotere beukmaten is een derde slaapkamer optioneel. Een uitbouw behoort tot een van de mogelijkheden. De verkrijgbare beukmaten voor deze woning zijn 5058, 5498 en 5718 en deze zijn flexibel inzetbaar in één woningblok.

Oppervlakte en indeling

- Vanaf 79,5 m²
- 2 tot 3 slaapkamers mogelijk
- Aantal woonlagen: 2

Daktype en mogelijkheden

- Plat dak

Woonstandaard PMC 3

Plattegronden



Begane grond
beukmaat 5058



Eerste verdieping
beukmaat 5058



Eerste verdieping
beukmaat 5498

[Klik hier voor alle maatvoeringen.](#)



Een heerlijke woning voor iedereen

Deze woning biedt alle ruimte die gezinnen nodig hebben door de extra diepte ten opzichte van woningtype 200. Er zijn standaard twee grote slaapkamers. Optioneel is er een derde slaapkamer mogelijk bij de grotere beukmaten. Ook bevindt zich een ruime badkamer op de eerste verdieping. Woningtype 300 is uitgevoerd als twee lagen met een plat dak. Een uitbouw behoort tot een van de mogelijkheden. De verkrijgbare beukmaten zijn 5058, 5498 en 5718.

Oppervlakte en indeling

- Vanaf 84,8 m²
- 2 tot 3 slaapkamers mogelijk
- Aantal woonlagen: 2

Daktype en mogelijkheden

- Plat dak

Woonstandaard PMC 3

Plattegronden



Begane grond
beukmaat 5058



Eerste verdieping
beukmaat 5058



Eerste verdieping
beukmaat 5498

[Klik hier voor alle maatvoeringen.](#)



De ideale gezinswoning

Deze woning biedt volop mogelijkheden. Naast een grote woonkamer en een open keuken op de begane grond is er op de eerste verdieping ruimte voor maximaal drie slaapkamers en een ruime badkamer. Ook beschikt de woning over een zolder die bereikbaar is via een vaste trap. Woningtype 202 is uitgevoerd als drie lagen met een plat dak en biedt hierdoor veel ruimte. Het is de ideale gezinswoning. Een uitbouw behoort tot een van de mogelijkheden. De verkrijgbare beukmaten zijn 5058, 5498 en 5718 en deze zijn flexibel inzetbaar in één woningblok.

Oppervlakte en indeling

- Vanaf 119 m²
- 2 tot 5 slaapkamers mogelijk
- Aantal woonlagen: 3

Daktype en mogelijkheden

- Plat dak

Woonstandaard PMC 5

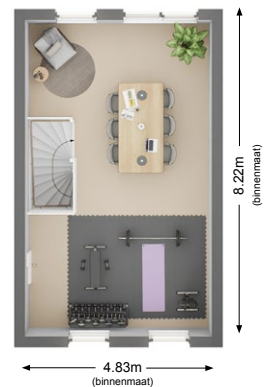
Plattegronden



Begane grond
beukmaat 5058



Eerste verdieping
beukmaat 5058



Tweede verdieping
beukmaat 5058

[Klik hier voor alle maatvoeringen.](#)



De royale woning vol mogelijkheden

Dit woningtype is uitgevoerd als drie lagen met een plat dak en is daarmee de meest ruime woning uit ons assortiment. Met een grote woonkamer en een open keuken op de begane grond biedt deze woning heel veel ruimte aan (grote) gezinnen. Daarnaast heeft de woning twee grote slaapkamers, een royale badkamer en een extra grote tweede verdieping. Deze verdieping kan op verschillende manieren ingedeeld worden en is bereikbaar via een vaste trap. Door de grote raampartijen kunnen de bewoners genieten van veel lichtinval. Een uitbouw behoort tot een van de mogelijkheden. De verkrijgbare beukmaten zijn 5058, 5498 en 5718 en deze zijn flexibel inzetbaar in één woningblok.

Oppervlakte en indeling

- Vanaf 127 m²
- 2 tot 5 slaapkamers mogelijk
- Woonlagen: 3

Daktype en mogelijkheden

- Plat dak

Woonstandaard PMC 5

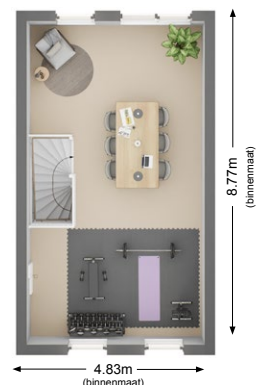
Plattegronden



Begane grond
beukmaat 5058



Eerste verdieping
beukmaat 5058

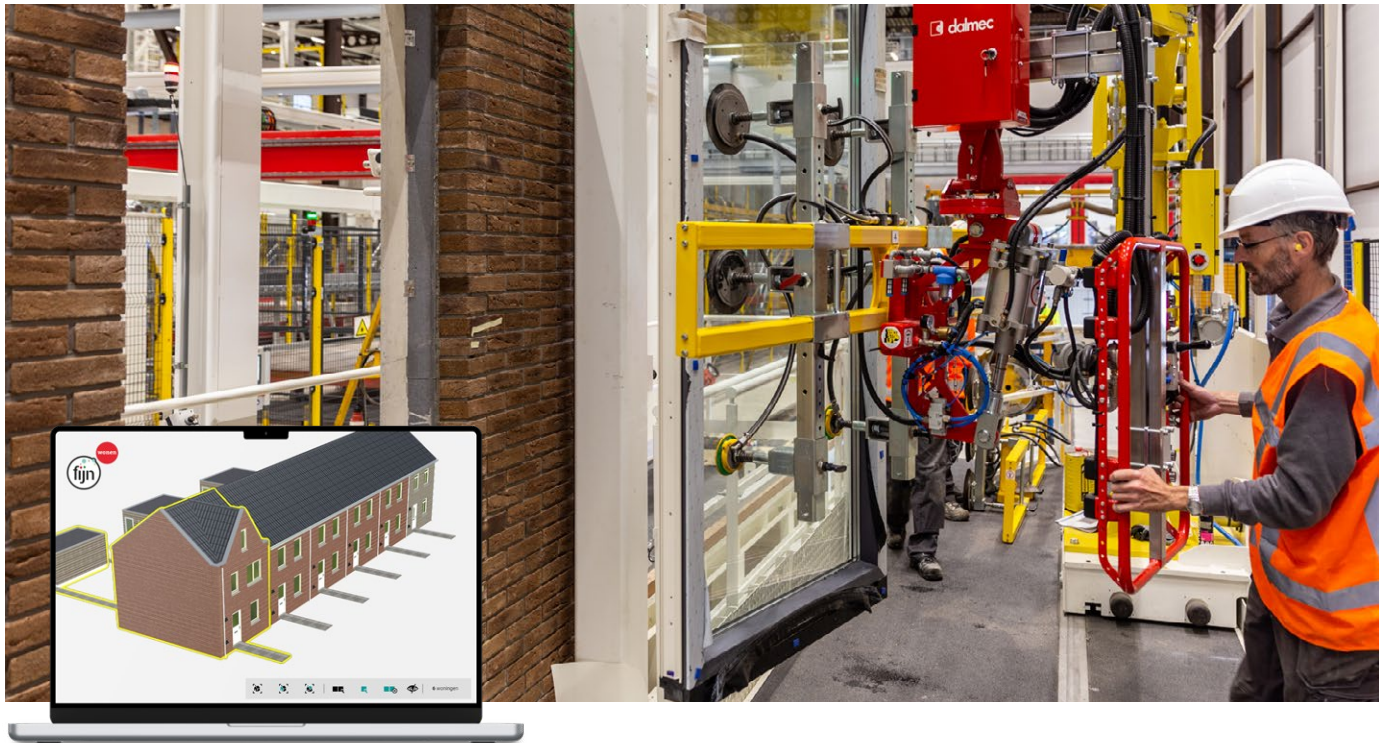


Tweede verdieping
beukmaat 5058

[Klik hier voor alle maatvoeringen.](#)

De toekomst van woningbouw op basis van een innovatief productieproces

Door IT, robotica en andere technologieën te omarmen, vonden we ons antwoord op de woningnood. Een hypermoderne, all-electric en remontabele woningfabriek met een oppervlakte van maar liefst 14.000 m². Hier doen 70 mensen het werk van 1.350 arbeiders in de traditionele bouw.



De productie van onze woningen en appartementen gebeurt grotendeels digitaal in onze woningfabriek. We werken met een digitaal aangestuurd carroussel systeem met 3 productielijnen. Geleidelijk schalen we op naar 4.000 woningen per jaar. Unieke woningen met elk een eigen stijl én karakter. In hoog tempo produceren we kwalitatief hoogwaardige elementen (binnenwanden, vloeren en volledig afgewerkte gevels) die door het slimme ontwerp minder beton en wapening ten opzichte van onze vorige generaties woonproducten bevatten. Alles wordt zoveel mogelijk voorbereid om snel en efficiënt te kunnen bouwen. Zo bevatten de binnenwanden nagenoeg geen leidingwerk en koperdraad omdat we gebruik maken van een slim draadloos schakelsysteem zonder batterijen met

natuurlijke impulsenergie. En zijn de leidingen al in de vloeren verwerkt. De gevels worden voorzien van gerobotiseerd metsel- en voegwerk waarbij vele variaties mogelijk zijn. Bij onze partners worden o.a. de badkamers, toiletten, trappen en daken als kant-en-klare elementen geproduceerd. Alle elementen worden vervolgens geleverd op de bouwplaats en daar geassembleerd.

Door de zeer beperkte maattolerantie van de losse elementen (1 tot 2 mm) kunnen deze zonder natte verbindingen in elkaar worden gezet. Hiermee zijn de woningen losmaakbaar en daarmee remontabel. Door het productieproces in de woningfabriek wordt de bouwtijd flink verkort waardoor er minder CO₂- en stikstofuitstoot is.



“ Wij hebben alle bouwstenen in huis om voor iedere woning een uniek uiterlijk te creëren ”

Exterieur

Door ons innovatieve gerobotiseerde productieproces hebben we alle bouwstenen in huis om voor iedere woning een uniek uiterlijk te creëren. Deze bouwstenen worden nauwkeurig getimed, precies afgemeten en snel ter plekke geassembleerd. Bovendien zijn ze stuk voor stuk uitvoerig getest. Hiermee zijn we in staat gevarieerde wijken te realiseren, waar het comfortabel wonen is.

Fundering

De woningen worden gefundeerd op een prefab betonnen funderingssysteem op betonnen heipalen van 250 x 250 mm met een lengte van 10 m. Eventueel benodigde afwijkingen in afmeting, paalsysteem en paallengte worden verrekend.

Buitenwanden en dakgoot

De buitenwanden worden uitgevoerd in prefab betonnen gevelelementen met isolatie. De gevelelementen worden aan de buitenzijde afgewerkt met keramische gevelstenen in waalformaat en voorzien van een voeg. De woningscheidende muren worden uitgevoerd als ankerloze spouwmuren van beton. De goten worden uitgevoerd als aluminium beugelgoot.

Gevelopeningen

Als het gaat om deuren, kozijnen, ramen en formaten is er veel mogelijk om iedere woning een unieke uitstraling te geven, passend in het project of de buurt.

Buitenkozijnen en deuren

De buitenkozijnen, ramen en deuren van de woning worden uitgevoerd in kunststof (K-Vision) met blokprofiel. De buitenkozijnen en de buitendeuren voldoen aan inbraakwerendheidsklasse 2 volgens de NEN5096. Bij de achtergevel wordt een opvangbeugel gemonteerd. De entree deur wordt uitgevoerd als geïsoleerde kunststof deur met glas en briefplaat. Het kozijn en de deur van de buitenberging worden uitgevoerd in hardhout, wit afgeschilderd.



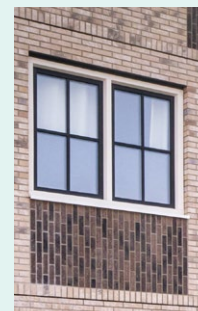
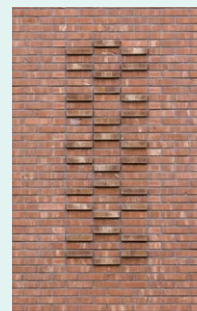
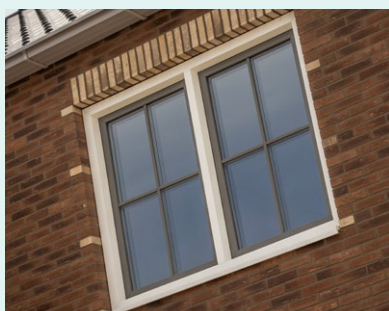
Gevelstenen

Onze gevelstenen hebben de uitstraling van ambachtelijk metselwerk. Naast de verschillende kleuren, variërend van o.a. wit, beige, bruin, oranje tot antraciet, biedt ook het metselverband veel mogelijkheden. Zo kun je kiezen voor een tegelverband, trasraam, speklaag en liggende en staande vlakken.

Ook kan er gevarieerd worden in de dikte van de gevelstenen om een reliëf te creëren.

De keuzevrijheid voor opdrachtgevers om een eigen droomwijk te ontwerpen is daarmee ongekend.

Ongekende keuzevrijheid



Raamdorpels en Frans balkon

Onder de buitenkozijnen met een borstwering worden aan de buitenzijde aluminium waterslagen met antitreunfolie geplaatst. Aan de binnenzijde worden marmercomposiet (Bianco C) vensterbanken geplaatst. Bij een eventueel Frans balkon kun je kiezen uit spijlen, lamellen of een glasplaat die bevestigd worden aan het kozijn.

Bebording

Bij de entree deur wordt een standaard kunststof huisnummerbordje in de kleur wit met zwarte cijfers, afmetingen 100 x 100 mm met een cijferhoogte van 55 mm aangebracht.

Beglazing

In de buitenkozijnen, ramen en deuren van de woningen wordt triple glas geplaatst en in de deur van de buitenberging enkel glas (gelaagd en mat). In de buitenkozijnen ter plaatse van de badkamer wordt matglas aangebracht.

Tuinen

De tuinen worden afgewerkt met uitkomende grond.

Verlichting

De woning wordt aan de voor- en achtergevel voorzien van een lichtpunt. De buitenlichtpunten aan de woning zijn exclusief armatuur, deze zijn optioneel verkrijgbaar.

Bestrating

Er worden beton tegels van 600 x 400 mm aangelegd tot aan de voordeur bij koop en bij huur worden er betonnen tegels aangelegd van 500 x 500 mm tot aan de voordeur en van de achterdeur tot aan de erfrens.



Berging

De prefab buitenberging wordt uitgevoerd in houten stijl- en regelwerk en aan de buitenzijde voorzien van geïmpregneerde vuren rabatdelen. De berging wordt geplaatst op een ongefundeerde lichtgewicht prefab betonvloer. De afvoer van de berging wordt aangesloten op de riolering van de woning. Het dak van de berging wordt afgewerkt met EPDM-dakbedekking.



Interieur

Een huis wordt pas een thuis als bewoners zich veilig, vertrouwd en fijn voelen. Doordat we gebruikmaken van materialen van de hoogste kwaliteit, een hoog afwerkingsniveau hanteren en samenwerken met vooraanstaande partners, profiteren bewoners van een maximaal wooncomfort.



Binnenwanden

De binnenwanden worden uitgevoerd als systeemwand en afgewerkt met vezelversterkte beplating (Fermacell). Alle wanden, met uitzondering van het toilet, de technische ruimte en de badkamer, worden behangklaar afgeleverd. De binnenwanden van badkamer, toilet, installatieruimte en meterkast worden uitgevoerd als systeemwand en aan de kant van de hal, overloop en slaapkamer afgewerkt met vezelversterkte beplating.

Inspectieluik

De ruimte onder de begane grondvloer is bereikbaar via een inspectieluik.

Betonvloeren

De begane grondvloer wordt uitgevoerd als geïsoleerde betonvloer. De verdiepingsvloeren worden uitgevoerd als betonvloer.

Plafonds

De plafonds worden afgewerkt met spuitpleisterwerk, met uitzondering van de plafonds in de installatieruimte en meterkast, die zijn onafgewerkt.



Trappen

Van de begane grond naar de eerste verdieping wordt een dichte vurenhouten trap geplaatst met een houten leuning. Bij woningvarianten 2 en 3 laags plat wordt van de eerste verdieping naar de zolder een open houten trap geplaatst met een houten leuning en een houten hekwerk rondom het trapgat. De trappen, de zichtzijde van de trapbomen, leuningen en hekwerken worden voorzien van grondverf en een witte verflaag. Er wordt een vurenhouten hekwerk rondom het trapgat geplaatst. Voor de bereikbaarheid van de vloering bij de serie 1 woningen wordt een vlizotrap geplaatst.

Binnendeurkozijnen en deuren

Er worden fabrieksmatig afgelakte stalen binnendeurkozijnen met bovenlicht geplaatst. In de bovenlichten wordt glas geplaatst. De badkamer, toilet, installatieruimte en meterkast worden voorzien van stalen binnendeurkozijnen zonder bovenlicht. De binnendeurkozijnen worden voorzien van fabrieksmatig afgelakte opdekdeuren

met lichtmetalen krukken en schilden. In de meterkastdeur worden twee ventilatieroosters opgenomen.

Binnenriolering

De binnenriolering wordt uitgevoerd in PVC. Warmtepomp, keuken, sanitaire toestellen, doucheputje en wasmachine worden aangesloten op de binnenriolering. De binnenriolering wordt door middel van een flexibele aansluiting aangesloten op de buitenriolering. De buitenriolering wordt in een gescheiden systeem in PVC uitgevoerd en aangesloten op het openbare rioelstelsel. In de vuilwater riolering wordt een ontstoppingsstuk opgenomen. De hemelwaterafvoeren worden langs de buitengevels aangebracht en uitgevoerd in PVC. Er wordt een rioelontluchter door het dak gevoerd. Deze eindigt onder de dakpannen.



De sanitaire ruimtes

Wij produceren al onze toiletten en badkamers zelf. Deze zijn zeer compleet, gebruiksklaar en van alle gemakken voorzien. Met onze drie verschillende pakketten, Comfort, Luxe en Excellent, kan elke sanitaire ruimte naar smaak worden ingericht. Natuurlijk hebben we ook mogelijkheden voor mindervaliden.

Wanden

De wanden in de badkamer en het toilet worden afgewerkt met keramische wandpanelen. Deze zijn 1 meter breed en hebben een horizontale voeg halverwege voor een luxe uitstraling. Er kan gekozen worden uit verschillende kleurvarianten uit de Fijn Wonen-collectie.

Vloeren

De vloeren in badkamer en toilet worden afgewerkt met keramische tegels van circa 100 x 100 cm voorzien van een vlakke en slipwerende reliëfuitvoering, getest volgens de Europees geaccepteerde methodes voor loopveiligheid. De badkamer wordt voorzien van een douchehoek in hetzelfde keramische materiaal en dezelfde

kleur als de vloer. De vloer van de badkamer is op afschot richting de doucheput. Onder de deuren van badkamer en toilet worden kunststeen dorpels aangebracht.

Plafonds

De plafonds in badkamer en toilet worden afgewerkt met een fijn gestructureerde plafondplaat.



Comfort

De Comfort-uitrusting zit standaard in het basispakket van de sanitaire ruimtes in onze woningen. Comfort houdt het volgende in voor het sanitair:

Badkamer

- Wastafel met kraan
- Spiegel en glasplankje
- Handdouche met glijstang
- Vlak geïntegreerde douchevloer
- Elektrische wandradiator
- Wasmachine-aansluiting met dubbele wandcontactdoos

Toilet

- Wandcloset
- Bedieningsplaat
- Toiletrolhouder
- Fontein met toiletkraan

Meer informatie

Benieuwd welk sanitairpakket beschikbaar is per woningtype of op zoek naar meer informatie over onder meer kranen, tegelkleuren, wastafels en extra keuzeopties? Informeer bij je accountmanager naar de mogelijkheden.



Luxe

**De Luxe-uitrusting is voor een meerprijs beschikbaar.
Luxe houdt het volgende in voor het sanitair:**

Badkamer

- Wandcloset (bedieningsplaat, toiletrolhouder)
- Wastafel van 100 cm met twee kranen*
- Spiegel
- Gecombineerde regendoucheset
- Vlak geïntegreerde douchevloer
- Elektrische wandradiator
- Wasmachine-aansluiting met dubbele wandcontactdoos

* Bij woningtype 101 is er sprake van een wastafel van 60 cm met één kraan.

Toilet

- Wandcloset
- Bedieningsplaat
- Toiletrolhouder
- Fontein met toiletkraan

Meer informatie

Benieuwd welk sanitairpakket beschikbaar is per woningtype of op zoek naar meer informatie over onder meer kranen, tegelkleuren, wastafels en extra keuzeopties? Informeer bij je accountmanager naar de mogelijkheden.



Excellent

De Excellent-uitrusting is voor een meerprijs beschikbaar. Excellent houdt het volgende in voor het sanitair:

Badkamer

- Wandcloset (bedieningsplaat, toiletrolhouder)
- Wastafel van 120 cm met twee kranen*
- Spiegel
- Bad (optioneel)
- Gecombineerde regendoucheset
- Vlak geïntegreerde douchevloer
- Elektrische wandradiator
- Wasmachine-aansluiting met dubbele wandcontactdoos

* Bij woningtype 101 is er sprake van een wastafel van 60 cm met één kraan.

Toilet

- Wandcloset
- Bedieningsplaat
- Toiletrolhouder
- Fontein met toiletkraan

Meer informatie

Benieuwd welk sanitairpakket beschikbaar is per woningtype of op zoek naar meer informatie over onder meer kranen, tegelkleuren, wastafels en extra keuzeopties? Informeer bij je accountmanager naar de mogelijkheden.

De keuken

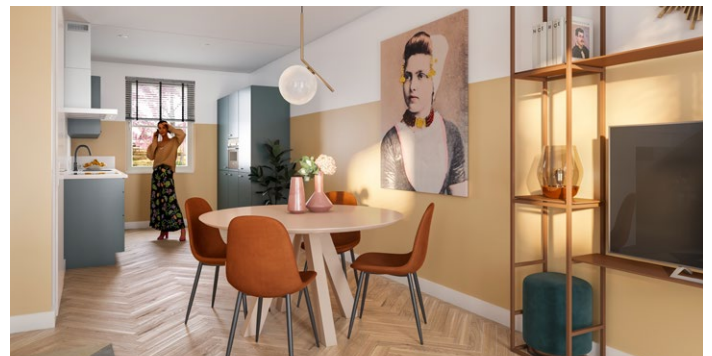
De keuken is veel méér dan een plek waar alleen gekookt wordt. Het is de afgelopen jaren een centraal punt geworden in een woning. De ultieme ontmoetingsplek. Samen met onze vaste partner hebben we een keuzepakket samengesteld waarmee iedere bewoner de keuken een eigen, persoonlijke touch kan geven.



Keuken

Tallose mogelijkheden

Binnen de keukenopstelling kan er gekozen worden uit tal van frontjes, grepen en werkbladen. Daarnaast heeft de bewoner de mogelijkheid om de keukenopstelling aan te passen en extra apparatuur aan te schaffen. Zo is afhankelijk van het woningtype een rechte keuken, een hoekkeuken of een parallel opstelling mogelijk. En behoort een keuken voor, achter of in het midden (alleen bij LLB) tot de mogelijkheden. Er zijn verschillende pakketten en de keukenopties zijn afhankelijk van het gekozen pakket. Iedere Fijn Wonen-huurwoning wordt voorzien van een keuken. Kopers kiezen zelf of ze de woning laten afleveren met een keuken of elders de keuken samenstellen.



De installaties

Van de nieuwste lucht-water-warmtepomp tot een gebalanceerd ventilatiesysteem met warmteterugwinning, al onze Fijn Wonen-woningen zijn voorzien van duurzame en kwalitatieve installaties.

Installatiebuizen

De koudwaterinstallatie wordt uitgevoerd in kunststof buis vanaf de watermeter naar de warmtepomp, wasmachinekraan en overige koudwaterkranen. De warmwaterinstallatie wordt uitgevoerd in kunststof buis vanaf de warmtepomp naar de warmwaterkranen.

Lucht-water-warmtepomp

In de installatieruimte staat de lucht-water-warmtepomp (Mitsubishi) inclusief het ingebouwde boiler vat (200L) opgesteld, die zorgt voor de ruimteverwarming, tapwaterverwarming en ruimtekoeling. Het buitendeel van de warmtepomp van deze installatie wordt op de buitenberging geplaatst. De verwarmingsinstallatie wordt uitgevoerd als vloerverwarming, met uitzondering van de badkamer. Deze wordt verwarmd door een elektrische handdoekradiator. Er worden thermostaten in alle verblijfsruimten geplaatst, de hoofdthermostaat wordt in de woonkamer geplaatst en de overige verblijfsruimten zijn na te regelen. De verdelers worden in de installatieruimte geplaatst.

Zolder en toilet worden niet verwarmd en niet gekoeld, badkamer wordt wel verwarmd en niet gekoeld. Indien op zolder voor (een) extra slaapkamer(s) wordt gekozen, wordt er ook vloerverwarming op zolder toegepast.

Ventilatiesysteem

De woning wordt uitgerust met een gebalanceerd ventilatiesysteem met warmteterugwinning (WTW) mechanische toevoer en afvoer. De WTW-unit is geplaatst in de installatieruimte. Er wordt een draadloze bediening in de badkamer en keuken geplaatst.

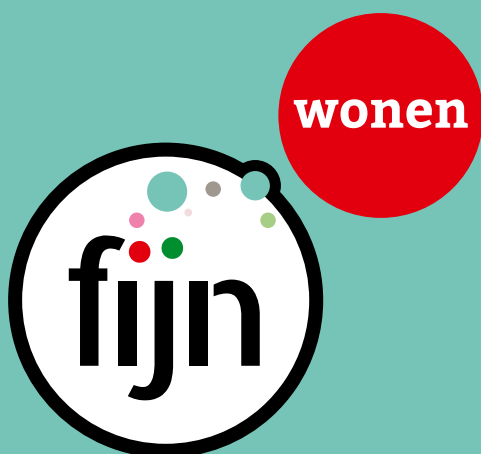
De geveldoorvoerroosters voor de toevoer en afvoer worden in de voorgevel naast de voordeur geplaatst.

Elektrische installatie

De elektrische installatie wordt aangelegd op basis van de uitgangspunten in de NEN 1010. Om de BENG-eis bij bepaalde woningvarianten te halen worden er opzaks zonnepanelen toegepast. Bij één zonnepaneel wordt een micro-omvormer achter het zonnepaneel op het dak geplaatst. Bij twee of meer zonnepanelen per woning wordt er een omvormer op zolder geplaatst. Bij een tweelaags platte woning (varianten 200 en 300) worden altijd micro-omvormers op het dak geplaatst, omdat er geen zolderruimte aanwezig is.

Het schakelmateriaal in de verblijfsruimte, verkeersruimten, toilet en badkamer wordt volledig uitgevoerd als inbouw. De schakelaars worden draadloos uitgevoerd. Het schakelmateriaal in installatieruimte, meterkast en buitenberging wordt uitgevoerd als opbouw. Bij de keuze voor de wasmachine op zolder wordt het schakelmateriaal ook uitgevoerd als opbouw. Er wordt een draadloze belinstallatie geplaatst. Er worden bedrade leidingen aangebracht voor internet, tv en telefoonaansluiting.





Fijn Wonen B.V.

K.R. Poststraat 101

8441 EN Heerenveen

088-444 25 60 (Zakelijk)

0800-1219 (Klantenservice)

contact@fijn.com

www.fijn.com

Fijn Wonen is onderdeel van



VAN WIJNEN



Disclaimer

Versie 1.1, 2026