



Copilot dla Microsoft 365

Przewodnik krok po kroku

Spis Treści

<u>Sztuczna inteligencja i jej rola w biznesie</u>	3
<u>Sztuczna inteligencja - strategia</u>	4
<u>Dlaczego warto wdrożyć Copilot dla Microsoft 365?</u>	5
<u>Kluczowe kroki wdrożenia Copilot dla Microsoft 365</u>	6
<u>Planuj na przyszłość</u>	7
<u>Przygotowanie danych dla Copilot</u>	8
<u>Organizowanie danych</u>	9
<u>Zabezpieczenie danych</u>	10
<u>Zabezpieczenie danych – ocena ryzyka</u>	11
<u>Zabezpieczenie danych - uprawnienia</u>	12
<u>Zabezpieczenie danych - podsumowanie</u>	13
<u>Kluczowe kroki - podsumowanie</u>	14
<u>Wdrożenie i adaptacja na wyciągnięcie ręki</u>	15

Sztuczna inteligencja i jej rola w biznesie

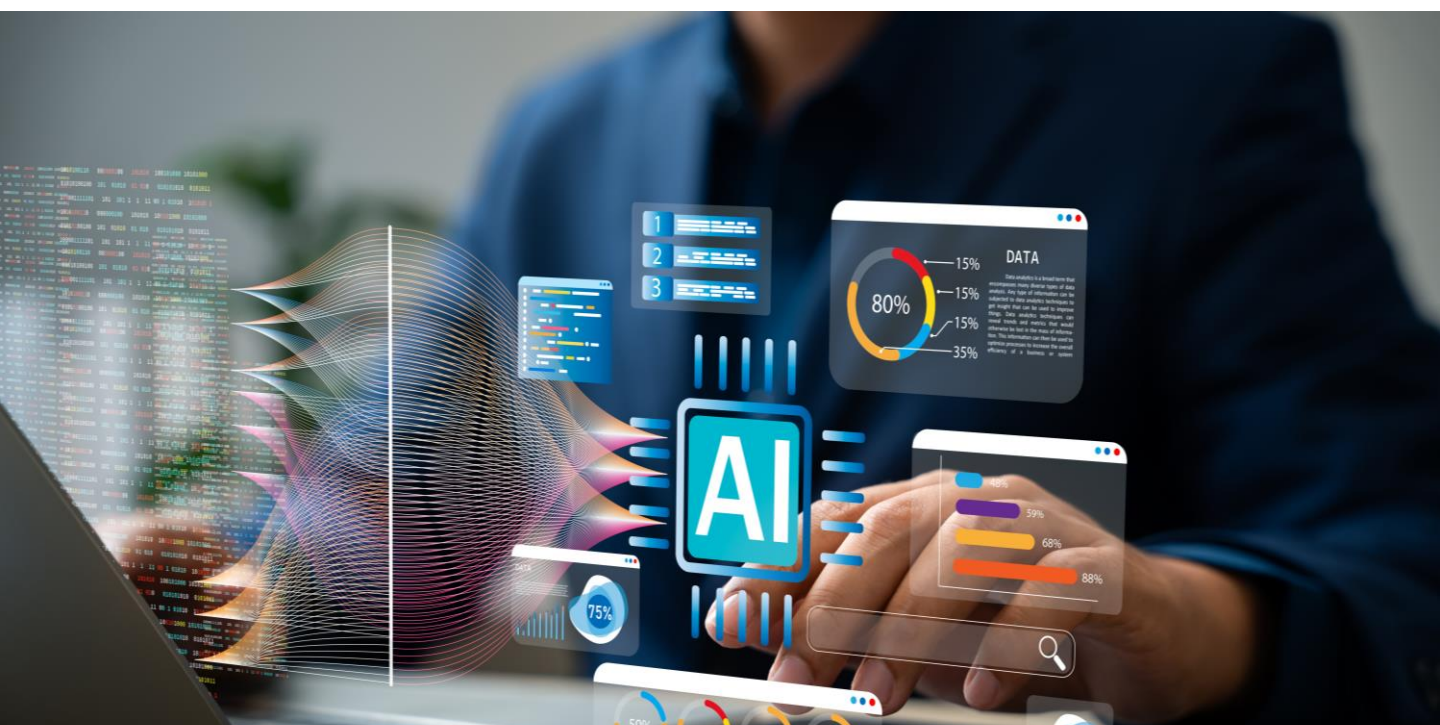
Copilot dla Microsoft 365 to asystent oparty na technologii AI, której zadaniem jest wsparcie codziennych działań biznesów używających rozwiązań z ekosystemu Microsoft 365 bez nadmiernego wpływania na dotychczasowy sposób pracy.

Wedle raportu [Gartnera](#) do 2026 roku aż 80% firm będzie korzystać z AI, a ekonomiczny potencjał oszacowany w raporcie [McKinseya](#) dla AI do 2030 roku wynosi nawet do 4,4 biliona dolarów rocznie co stanowi około 5% globalnej gospodarki.

Z kolei według danych [Accenture](#) 75% kadry kierowniczej uważa, że jeśli w ciągu 5 lat nie wprowadzi AI na szeroką skalę ich biznesy mogą upaść.

Zwiększ produktywność pracowników dzięki Copilot

- ✓ Usprawnij wykonywanie rutynowych zadań
- ✓ Wzmocnij umiejętności pracowników
- ✓ Wspieraj innowacyjność i kreatywność



Sztuczna inteligencja - strategia



Wedle badania [McKinseya](#) największą przeszkodą we wdrożeniu i adaptacji AI jest brak jasnej strategii dotyczącej sztucznej inteligencji.

Samo wprowadzenie sztucznej inteligencji to nie wszystko – kluczem do maksymalizacji zysków z niej płynących jest odpowiednie przygotowanie organizacji, które można sprowadzić do dwóch głównych kroków:

- > Przygotowanie danych
- > Zabezpieczenie danych

Zwiększ swój zwrot z inwestycji

*„Firmy, które skutecznie skalują swoje wdrożenia AI, osiągają 3x większy ROI niż te, które zatrzymują się na etapie pilotażu.”**

*[What is Artificial Intelligence \(AI\) & Why is it Important? | Accenture](#)

Dlaczego warto wdrożyć Copilot dla Microsoft 365?

Copilot dla Microsoft 365 dzięki zaawansowanemu uczeniu maszynowemu oraz przetwarzaniu języka naturalnego:

- Zapewnia wsparcie w czasie rzeczywistym bazujące na dostarczonym kontekście zwiększając jakość dokumentacji, komunikacji i analizy danych.
- Dzięki integracji z Excelem wykonuje kompleksową analizę danych, identyfikację trendów i generuje wizualną reprezentację danych.
- Automatyzuje tworzenie treści w Wordzie i PowerPointcie – generuje wysokiej jakości teksty, designy i layouty.
- Usprawnia komunikację w Outlooku i Teams – sugeruje maile, wiadomości, odpowiedzi i podsumowania długich wątków mailowych lub chatów.
- Wspomaga pracę w zespole poprzez narzędzia Microsoft Teams - w tym automatyzuje umawianie spotkań i asystuje przy burzach mózgow dzięki przypomnieniom i sugestiom.



Kluczowe kroki wdrożenia Copilot dla Microsoft 365

1. Przygotuj swoje dane

Copilot działa najlepiej, gdy ma dostęp do wysokiej jakości, dobrze zorganizowanych danych.

- **Przenieś dane do chmury Microsoft 365** – Copilot bazuje swoje rekomendacje i wyniki na danych dostępnych w dzierżawie Microsoft 365.
- **Oczyść dane** – usuń duplikaty i przestarzałe informacje.
- **Zorganizuj dane** – opisz dane metadanymi.

Jakość danych to jakość wyników

Copilot zapewnia wyniki tak dobre, jak dane, które otrzymuje

2. Zabezpiecz swoje dane

Bezpieczeństwo powinno stanowić priorytet. Zwłaszcza, gdy AI otrzyma dostęp do wrażliwych informacji.

- **Przeprowadź ocenę ryzyka** – zidentyfikuj nadmiernie udostępnione lub wrażliwe dane.
- **Wprowadź model dostępu z najmniejszymi przywilejami** – ogranicz tym samym dostęp do krytycznych danych.

Zadbaj o bezpieczeństwo, zaczynając od swojej firmy

„60% incydentów naruszających bezpieczeństwo i związanych z AI wynika z wewnętrznych błędów, nie z ataków zewnętrznych.”*

*Gartner Survey Reveals 80% of Executives Think Automation Can Be Applied to Any Business Decision

Planuj na przyszłość

Aby w pełni wykorzystać Copilot, dostosuj procesy zarządzania danymi do potrzeb wprowadzanego narzędzia.

- **Zdefiniuj ramy zarządzania** – określ, kto ma dostęp do danych i jak są wykorzystywane.
- **Dbaj o poprawny cykl życia treści** – archiwizuj lub usuwaj niepotrzebne dane, aby poprawić wyniki AI.

UWAGA

Bez odpowiedniej strategii zarządzania, AI może generować niespójne lub błędne wyniki.



Przygotowanie danych dla Copilot

Złe dane to złe wyniki

Bazując na danych zawierających błędy Copilot dla Microsoft 365 może wygenerować niedokładne wyniki tym samym prowadząc do złych decyzji i rezultatów biznesowych

Zdecentralizowane dane w różnych aplikacjach



Centralizuj swoje dane używając Microsoft 365

Nieuporządkowane dane bez oznaczeń



Uporządkuj, skataloguj i opisz swoje pliki

Pliki zawierające błędy, duplikaty i kopie robocze



Popraw błędy, przenieś duplikaty i kopie robocze tak by Copilot nie miał do nich dostępu

Optymalizuj działania!

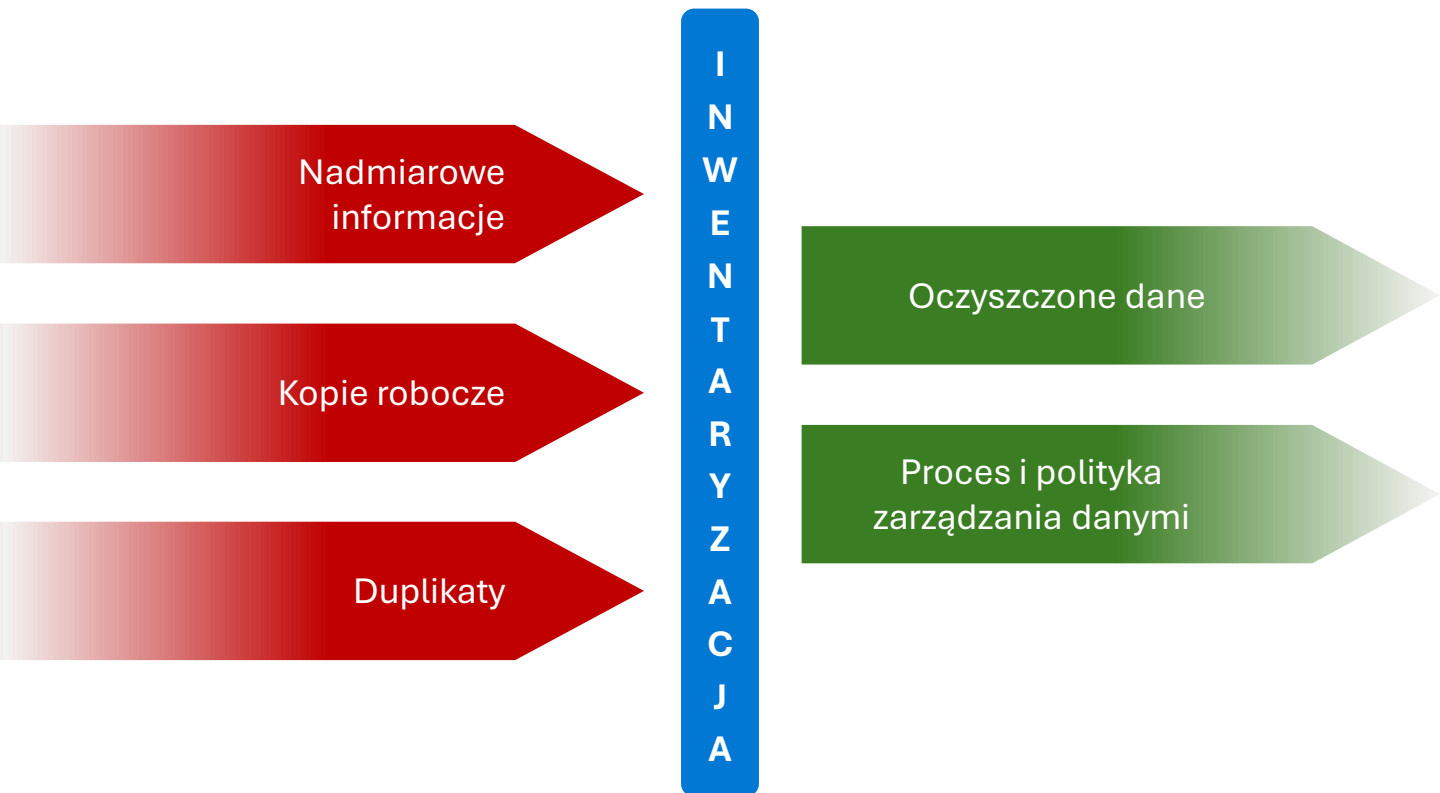
- Zdefiniuj zasady zrównoważonego wykorzystywania AI w pracy
- Egzekwuj zasady by zmaksymalizować korzyści
- Stale usprawniaj praktyki zarządzania danymi

Organizowanie danych

Katalogowanie i inwentaryzacja danych



- ✓ Rozpoznaj i przeanalizuj dane, którymi dysponujesz
- ✓ Wiedz jak wygląda struktura obecnej organizacji
- ✓ Zlokalizuj i wyeliminuj wszelkie zbędne, przestarzałe lub trywialne dane (zagrożają twojemu środowisku)



Klasyfikacja danych w obrębie Microsoft 365

Metadane (SharePoint lub OneDrive)

Dostarczają informacji opisujących Twoje dane przy pomocy stworzonych kolumn. Zwiększają zrozumienie posiadanych plików zarówno przez Copilot jak i przez użytkowników

Etykiety poufności (Microsoft Purview)

Pozwalają na identyfikowanie i klasyfikowanie danych. Jednocześnie wiążą się z ograniczeniami dostępu by jednoznacznie określić czy użytkownik powinien widzieć dany plik

Te kroki są niezbędne do poprawy wyników AI

Zabezpieczenie danych

Bezpieczeństwo - wyzwanie

Badanie [Deloitte'a](#) wskazuje bezpieczeństwo jako główną obawę związaną z narzędziami AI

Kontrola dostępu - rozwiązanie

Copilot choć zaprojektowany z myślą o ochronie prywatności i zapewnieniu zgodności i bezpieczeństwa – w sposób szybki i bezpośredni pozwala uzyskać dostęp do informacji z dowolnego miejsca, do którego dana osoba ma uprawnienia dostępu. Z tego powodu kontrolowanie i **zarządzanie dostępem użytkowników do treści jest niezbędne** w przypadku pracy z AI.

Zarządzanie dostęпами - potrzeba

Z uwagi na ogrom wariacji uprawnień dostępnych dla użytkowników, usług i urządzeń w środowiskach chmurowych, z których nawet do 50% uważa się za wysokie ryzyko, a zaledwie 1% jest regularnie używanych - utrzymanie kontroli nad tym, kto może uzyskać dostęp do jakich danych w różnych platformach chmurowych, staje się coraz trudniejsze.

Zabezpieczenie danych – ocena ryzyka



Należy zidentyfikować:

- Wrażliwe dane (np. dane osobowe lub finansowe, które nie zostały odpowiednio zabezpieczone)
- Dane nadmiernie udostępnione (np. treść z anonimowymi linkami udostępnienia)

Analiza

By wykonać tego typu analizę ręcznie należy przejrzeć zawartość każdej przestrzeni roboczej i odpowiadające im uprawnienia witryny.

Uwaga!

Pominięcie tego kroku sprawi, że treści wrażliwe będą dużo łatwiej odnajdywalne dzięki Copilotowi! Zaimplementuj środki bezpieczeństwa by je chronić

Zabezpieczenie danych - uprawnienia

Uprawnienia

- **Uporządkuj niepokojące uprawnienia**
- **Rozważ model z minimalnym dostępem do wrażliwych danych dla Copilot by wykluczyć je z wyników AI**

Polityka prywatności

- **Rozpocznij od wdrożenia bezpiecznych praktyk**
 - ✓ **Ograniczenie członkostwa w Microsoft Teams**
 - ✓ **Kontrola dostępu do stron z poufnymi danymi**
 - ✓ **Szkolenie użytkowników w zakresie bezpiecznej pracy z danymi wrażliwymi**

Zgodność

- **Regularnie przeglądaj i aktualizuj polityki bezpieczeństwa**
 - ✓ **Monitorowanie aktywności użytkowników**
 - ✓ **Aktualizowanie uprawnień i kontroli dostępu**
 - ✓ **Wdrażanie nowych polityk w celu zmniejszenia ryzyka wraz z pojawiającymi się wyzwaniami**

Zabezpieczenie danych - podsumowanie

Wraz ze wzrostem używania AI wzrasta też ilość generowanych danych - dlatego tak istotne jest poprawne zarządzanie nimi. Osiągniesz to przez:

- Wprowadzenie praktyk bezpieczeństwa
- Zidentyfikowanie i ograniczenie dostępu do wrażliwych danych
- Zlokalizowanie i uporządkowanie nadmiernie udostępnionych danych
- Weryfikację uprawnień dostępu w dzierżawie Microsoft 365
- Przeprowadzenie szkoleń dla pracowników
- Aktualizowanie przyjętych założeń wraz z pojawiającymi się nowymi wyzwaniami



Kluczowe kroki - podsumowanie

Przygotuj zorganizowane dane wysokiej jakości

- ✓ Przenieś dane do Microsoft 365
- ✓ Pozbądź się danych nadmiarowych, przestarzałych i roboczych
- ✓ Upewnij się, że prawidłowo wykorzystujesz etykiety i metadane

Zabezpiecz swoje dane dzięki definicjom dostępu

- ✓ Przeprowadź ocenę ryzyka
- ✓ Zidentyfikuj i napraw luki bezpieczeństwa związane z dostęпами
- ✓ Narzuć solidne polityki bezpieczeństwa
- ✓ Monitoruj odstępstwa od wypracowanych polityk



Efekt

- Wzrost produktywności przez automatyzację powtarzalnych zdań
- Wzmocnienie umiejętności pracowników
- Zwiększona innowacyjność i kreatywność
- Zwiększony ROI
- Konkurencyjność w erze AI

Wdrożenie i adaptacja na wyciągnięcie ręki

Implementacja **Copilot dla Microsoft 365** może być czasochłonnym i złożonym zadaniem. Dla wielu firm najlepszym rozwiązaniem będzie zdanie się na specjalistów.



W KTBnet oferujemy:

- Analizę sytuacji zastanej
- Pomoc w doborze licencji
- Przygotowanie danych
- Wdrożenie Copilot
- Adaptację istniejących rozwiązań do pojawiających się potrzeb
- I wiele innych...



 **KT Bnet**



www.ktbnet.pl



+48 728 368 924