

UX



 LEXUS

*התמונה להמחשה בלבד.



DISCOVER YOUR TRUE POWER

יש לנו הרבה סיבות להיות גאים. לקסוס היא יצרן רכבי היוקרה בעל הניסיון העשיר ביותר בטכנולוגיות סוללה מתקדמות, ומובילה את המהפכה החשמלית לאורך כמעט שני עשורים. יותר מ-2.5 מיליון רכבי לקסוס היברידיים בטעינה עצמית* כבר מתבלטים על כבישים ברחבי הגלובוס. רכבים המוכרים בזכות התחכום שלהם, האיכות המוכחת והאמינות עטורת הפרסים.

אלו עובדות מרשימות בהחלט, אין ספק. אך עבור לקסוס, המהות של ביצועים יוצאי דופן עמוקה יותר מרשימה של הישגים טכניים נפלאים. המהפכה החשמלית משמעותית יותר מסוג ההנעה או קיבולת הסוללה.

עברנו, זו הזדמנות להגדיר מחדש את חווית הנהיגה. חוויה המעניקה לכם תחושות ביטחון, נוחות וחיבור עמוק לרכב בכל מסע. תוך נאמנות לעקרונות המושרשים בתרבות היפנית לצד קדמה עתידנית ותשומת לב לפרטים הקטנים ביותר – אנו גאים להציע רכב דינמי ומרגש, ולהפוך את היוקרה לתחושה אישית. יוקרה המתחילה בקשר הייחודי בין הרכב לבעליו.

חוויה מיוחדת במינה מחכה לכם. הכירו את ה-SUV היוקרתי לקסוס UX300h בכדי להבין.

זו התגשמות החזון Lexus Electrified.**

* הטכנולוגיה "היברידית בטעינה עצמית" משלבת מנוע בנזין עם מנוע חשמלי אחד או יותר. ** "ELECTRIFIED" מתייחס למגוון מערכות הנעה, חלקן עדיין משלבות מנועי בנזין יחד עם טכנולוגיות חשמליות.

ייתכנו שינויים במפרט הייצור של כלי הרכב מעת לעת לפי שיקול דעת היצרן. מפרט הרכב המחייב הוא המפרט בהסכם הזמנת הרכב.

מולטימדיה ותקשורת

UX 300h TAKUMI+	UX 300h TAKUMI	UX 300h F-SPORT Design	UX 300h KYUSHU+	מולטימדיה ותקשורת
■	■	■	■	מסך מגע צבעוני 12.3" לשליטה על מערכות הרכב
-	■	■	■	מערכת שמע, בעלת 10 רמקולים וסאב-וופ
■	-	-	-	מערכת שמע, בעלת 13 רמקולים וסאב-וופר תוצרת MARK LEVINSON®
■	■	■	■	ממשק מולטימדיה תומך APPLE CARPLAY® אלחוטי ו- ANDROID AUTO חוטי*
■	■	■	■	קישורית BLUETOOTH® לניגון קבצי שמע מהטלפון ושקעי USB בקונסולה הקדמית
■	■	■	■	שקעי טעינה USB TYPE-C
■	■	■	■	פיקוד מההגה על מערכות השמע, הטלפון והגדרות הרכב
■	■	■	■	לוח מחוונים דיגיטלי בגודל 12.3"
■	■	■	■	שליטה קולית (בשפה האנגלית)
■	■	■	■	משטח טעינה אלחוטי Qi (למכשירים תומכים)
■	■	■	■	לחצן שיחת חירום E-CALL
■	-	-	-	תצוגה עילית HEAD UP DISPLAY

*זמינות הממשקים, היישומיים והפעלתם בכפוף ליצרן מערכות ההפעלה ובאחריותו בלבד.
**פעילות ה-E-CALL תלויה ברשת הסלולרית הנמצאת בקרבת הרכב בעת שידור המידע.

קונסולה קדמית

בקונסולה שבין שני המושבים הקדמיים, ממוקמים משטח טעינה אלחוטי, מגוון כפתורים המסייעים בתפעול רכב הפנאי. השינויים בהנדסת האנוש משפרים את חוויית הנהיגה והופכים אותה לפשוטה ונטווחה מתמיד.

מערכת מולטימדיה

במרכז הדשבורד של ה-UX ניצבת מערכת מולטימדיה מתקדמת המאפשרת תפעול אינטואיטיבי ומסכים ברזולוציה גבוהה בגודל 12.3" הממוקמים באופן המקל על תפעולו של רכב הפנאי בנסיעה. השליטה במערכות השמע, הטלפון הנייד ובקרת האקלים מתבצעת באמצעות שימוש במסך המגע או בעזרת מערכת פיקוד קולי מתקדמת.



*התמונות להמחשה בלבד.

ייתכנו שינויים במפרט הייצור של כלי הרכב מעת לעת לפי שיקול דעת היצרן. מפרט הרכב המחייב הוא המפרט בהסכם הזמנת הרכב.



מערכות בטיחות

UX 300h TAKUMI+	UX 300h TAKUMI	UX 300h F-SPORT Design	UX 300h KYUSHU+	מערכות בטיחות
■	■	■	■	אורות בלימה אדפטיביים בבלימת חירום
■	■	■	■	מערכת למניעת נעילת גלגלים בעת בלימה (ANTI-LOCK BRAKING SYSTEM (ABS)
■	■	■	■	מערכת בלימה מתמשכת במצב עמידה (BRAKE HOLD SYSTEM (BHS)
■	■	■	■	מערכת לזיהוי עצמים בשטחים מתים (BLIND SPOT MONITOR (BSM)
■	■	■	■	מערכת בקרת מהירות חכמה (ISA)
■	■	■	■	מערכת ניטור נהג (DRIVER MONITORING SYSTEM)
■	■	■	■	מערכת עזר לבלימה (BRAKE ASSIST SYSTEM (BAS)
■	■	■	■	מערכת לזינוק בעלייה (HILL-START ASSIST CONTROL (HAC)
■	■	■	■	בקרת היגוי אקטיבי בפניות (ACTIVE CORNERING ASSIT (ACA)
■	■	■	■	מערכת התראה לירידת לחץ אוויר בצמיגים (TYRE PRESSURE WARNING SYSTEM (TPWS)
■	■	■	■	מערכת התראה על תנועה חוצה מאחור (BREAR CROSS TRAFFIC ALERT (RCTA)
■	■	■	■	סייען בלימה אוטונומית בעת חניה (PARKING SUPPORT BRAKE (PSKB)
■	■	■	■	בקרת בלימה אלקטרונית (ELECTRONICALLY CONTROLLED BRAKING REGENERATION (ECB)
■	■	■	■	מערכת לסיוע ביציאה מהרכב בתנועה חוצה (SEA (SAFE EXIT ASSIST)
■	■	■	■	בקרת יציבות הרכב (VEHICLE STABILITY CONTROL (VSC)
■	■	■	■	בקרת משיכה (TRACTION CONTROL (TR)
בטיחות פסיבית				
■	■	■	■	כריות אוויר: 2 קדמיות, 2 צד קדמיות, 2 מסוג "וילון" ו-2 לברכי הנהג והנוסע
■	■	■	■	חיישן חגורות בטיחות בעל חיווי ויזואלי וקולי
■	■	■	■	עיגון כיסא ילדים במושב האחורי בתקני ISOFIX
מערכות בטיחות מתקדמות LSS3+				
-	■	■	■	מערכת אורות גבוהים אוטומטית למניעת סנוור רכבים חולפים (AUTOMATIC HIGH BEAM (AHB)
■	-	-	-	מערכת אורות גבוהים אוטומטית למניעת סנוור רכבים חולפים (ADAPTIVE HIGH-BEAM SYSTEM (AHS)
■	■	■	■	בקרת שיוט אדפטיבית ממצב עמידה (DYNAMIC RADAR CRUISE CONTROL (DRCC)
■	■	■	■	מערכת התראה על סטייה ושמירת נתיב אקטיבית (LANE TRACE ASSIST (LTA)
■	■	■	■	מערכת לסיוע במצבי חירום, הגברת עוצמת הבלמים ובלימה אוטונומית (PRE-COLLISION SYSTEM (PCS)
■	■	■	■	מערכת לזיהוי תמרורי תנועה (ROAD SIGN ASSIST (RSA)
■	■	■	■	מערכת לסיוע בחציית צמתים (INTERSECTION ASSIST)
■	■	■	■	סייען היגוי במצבי חירום (ESA (EMERGENCY STEERING ASSIST)

יצירת האומנות של פילוסופיית טאקומי

היוקרה של ה-UX 300h מתבטאת גם באופן מוחשי. אומני ה"טאקומי" (Takumi) של לקסוס לא פוסחים על אף פרט, בכדי להבטיח חווית איכות מוקפדת ללא רבב. הצליל המרגיע של סגירת הדלתות פותח על ידי מהנדסי אקוסטיקה במשך אין-ספור שעות. סביבת הנהג הנקייה נועדה לייצר אווירת רוגע שלווה, עם ריפוד יוקרתי בגוון בהיר המשלים את האווירה הנינוחה. המרקם של לוח המחוונים מדמה את התחושה הקלילה של דלתות נייר הנפוצות בבתים יפניים מסורתיים. תפירת המושבים הייחודית מבוססת על טכניקת ה"סאשיקו" (Sashiko) בת מאות השנים, המוכרת בשל יתרונותיה כחסינה ונוחה ביותר. וכעת, ניתן לבחור במגוון חומרי ריפוד חדשים, כולל ריפוד פנים ללא עור בעבודת יד והגה מחומם.

פילוסופיית האומנים המסורתית שלנו מבטיחה את רמת הגימור המלוטשת ביותר בכל פרט ופרט. לקסוס UX 300h מתהדר בגימור עבודת יד של אומני הטאקומי, שהופך כל רכב ליצירת אומנות.

ייתכנו שינויים במפרט הייצור של כלי הרכב מעת לעת לפי שיקול דעת היצרן. מפרט הרכב המחייב הוא המפרט בהסכם הזמנת הרכב.

*התמונות להמחשה בלבד.





*התמונה להמחשה בלבד.

אבזור פנים

UX 300h TAKUMI+	UX 300h TAKUMI	UX 300h F-SPORT Design	UX 300h KYUSHU+	עיצוב פנים ואביזרי נוחות
■	■	■	■	מערכת פתיחה, נעילה והנעה חכמה ללא מפתח (KEYLESS)
■	■	■	-	תאורת כניסה בידיות הרכב בעת קרבה לרכב
■	-	-	-	תאורת אווירה 64 צבעים
-	-	-	■	מושבים בריפוד בד
-	-	■	-	מושבים בריפוד TAHARA
■	■	-	-	מושבים בריפוד עור מלא
-	■	-	-	מושבים קדמיים מתכווננים חשמלית כולל תמיכה לגב התחתון
■	-	-	-	מושבים קדמיים מתכווננים חשמלית כולל תמיכה לגב התחתון וזכרונות למושב הנהג
■	■	■	-	חימום מושבים קדמיים
■	-	-	-	אורור מושבים קדמיים
■	■	■	■	הגה בחיפוי עור בעל 3 צלעות
■	■	-	-	חימום הגה
■	■	■	■	ידית הילוכים בחיפוי עור
■	■	■	■	כיוון הגה חשמלי
■	■	■	■	הגה כוח חשמלי (EPS) ELECTRIC POWER STEERING
■	■	■	■	בורר מצבי נהיגה: ECO / NORMAL / SPORT
■	■	■	■	בלם חניה חשמלי (EPB) ELECTRIC PARKING BRAKE
-	■	■	■	מצלמה אחורית
■	-	-	-	מצלמות היקפיות 360°
■	■	■	■	בקרת אקלים דיגיטלית מפוצלת ל-2 אזורים
■	■	■	■	שמשות מבודדות חום ומסוננות קרינת UV
■	-	-	-	שמשות קדמית אקוסטית
■	■	■	-	שמשות כהות לנוסעים מאחור
■	■	■	■	מראה מרכזית מתכהה אוטומטית נגד סנוור
■	■	-	-	גג זכוכית נפתח SUNROOF
■	■	■	-	תא מטען בפתיחה וסגירה חשמלית

ייתכנו שינויים במפרט הייצור של כלי הרכב מעת לעת לפי שיקול דעת היצרן. מפרט הרכב המחייב הוא המפרט בהסכם הזמנת הרכב.



*התמונה להמחשה בלבד.

אבזור חוץ

UX 300h TAKUMI+	UX 300h TAKUMI	UX 300h F-SPORT Design	UX 300h KYUSHU+	אבזור חוץ
■	■	■	■	תאורת יום בטכנולוגיית DAYTIME RUNNING LIGHTS (DRL)
-	■	■	■	פנסי חזית LED עם תאורה גבוהה אוטומטית (AHB)
■	-	-	-	פנסי חזית TRIPLE-LED עם תאורה גבוהה אוטומטית (AHB)
■	■	■	■	פנסי ערפל קדמיים בטכנולוגיית LED
■	■	■	■	פנסי LED אחוריים כולל תאורת ערפל
■	■	■	-	תאורת עזר לפנייה
■	■	■	■	חיישן תאורה אוטומטי למצב חשכה
-	■	■	■	מראות צד חשמליות ומתחממות
■	-	-	-	מראות צד חשמליות עם הטיה לחניה, מתקפלות אוטומטית, מתכהות ומתחממות
■	■	■	■	חיישני חניה חכמים קדמיים ואחוריים (PKSB)
■	■	■	■	חיישן גשם לשמשה הקדמית
■	■	■	■	מסילות גג מכרום
-	-	■	-	חבילת עיצוב F-SPORT
חישוקים וצמיגים				
-	■	-	■	חישוקי סגסוגת קלה 17" מושחרים
■	-	■	-	חישוקי סגסוגת קלה 18"
RF18 225/50	R17 215/60	RF18 225/50	R17 215/60	מידת צמיגים
-	■	-	■	גלגל חליפי קטן מידות
■	-	■	-	צמיגי אל תקר

*התמונות להמחשה בלבד.

ייתכנו שינויים במפרט הייצור של כלי הרכב מעת לעת לפי שיקול דעת היצרן. מפרט הרכב המחייב הוא המפרט בהסכם הזמנת הרכב.



הטכנולוגיה ההיברידית

הטכנולוגיה של המערכת ההיברידית בלקסוס UX 300h משלבת מנוע בנזין יעיל במיוחד בנפח 2.0 ליטר עם יחידת הנעה חשמלית מתקדמת, הנטענת באופן עצמאי במהלך הנסיעה. יחד, ה-UX 300h מעמיד הספק של 199 כוחות סוס ביעילות מירבית. בזכות סוללת הליתיום-יון שפותחה מחדש, ה-UX החדש נהנה מצריכת דלק מעולה, האצה מהירה וחלקה יותר ומאפשר נסיעה במצב EV בו המנוע החשמלי פועל לבדו. כאשר מתחילים בנסיעה ובמהירויות נמוכות, יחידת ההנעה החשמלית העוצמתית מניעה את ה-UX 300h לבדה, ללא צורך במנוע הבנזין ובאפס פליטות מזהמות. בנקודה זו, תוכלו להנות מנסיעה חשמלית מלאה.

מערכת היברידית בטעינה עצמית

הדור החמישי של המערכת ההיברידית בטעינה עצמית מרשים לא רק בגלל היותו חסכוני וידידותי יותר לסביבה, אלא גם בזכות השקט המופתי וחווית הנסיעה החלקה שהוא מציע. בזכות המערכת, והודות לחודשים רבים של פיתוח עם נהג הטאקומי-מאסטר שהעמיד את ה-LC coupé מעורר ההשראה, ללקסוס UX 300h מספק את חותם הנהיגה הייחודי המאפיין רק את דגמי לקסוס. התכוננו לאתלטיות ספורטיבית שלא הייתם מצפים לחוות באף רכב SUV קומפקטי אחר.

תיבת הילוכים משופרת

תיבת הילוכים ההיברידית של ה-UX 300h מציגה נתונים טכניים מרשימים שיהפכו כל נסיעה לחסכונית ומהנה אף יותר. החיכוך הפנימי הופחת ביותר מ-25% ביחס למערכות קודמות, והמשקל הכולל של תיבת הילוכים הופחת גם הוא ב-20%. בזכות השיפורים האלו, תיבת הילוכים מספקת צריכת דלק אופטימלית ושקט מופתי לצד ביצועים מרשימים. הטכנולוגיה של התיבה ההיברידית מאפשרת שימוש במערכת בחירת הילוכים, המדמה את אופי ההעברה של תיבת הילוכים ידנית קלאסית.

סוללת ליתיום-יון חדשה

הפיתוח החדשני של סוללת הליתיום-יון מציג מבנה קומפקטי וקל יותר, המספק תפוקה יעילה ב-15% לעומת המערכת הקודמת. התוצאה היא האצה חדה וחיסכון משמעותי בדלק. מיקום הסוללה, המוצבת מתחת למושב האחורי, נועד לספק נפח תא מטען מרשים ואחיזת כביש משופרת, בזכות התרומה למרכז הכובד הנמוך של ה-UX 300h.



צבעים | צבעי חוץ

SONIC TITANIUM | 117



SONIC WHITE¹



F WHITE | 083²



SONIC GREY | 111



GRAPHITE BLACK | 223



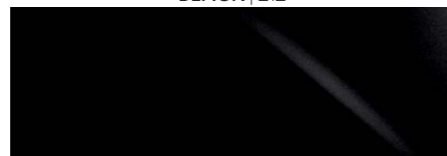
TERRANA KHAKI | 6X4



SONIC COPPER



BLACK | 212



¹זמין ברמות גימור KYUSHU+ ו-TAKUMI בלבד.
²זמין ברמות גימור F-SPORT DESIGN ו-TAKUMI בלבד.

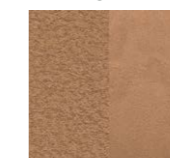
*התמונות להמחשה בלבד.

ייתכנו שינויים במפרט הייצור של כלי הרכב מעת לעת לפי שיקול דעת היצרן. מפרט הרכב המחייב הוא המפרט בהסכם הזמנת הרכב.

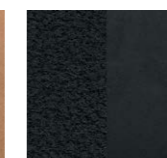


צבעים | צבעי פנים

FABRIC¹

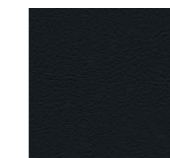


Hazel



Black

TAHARA TRIM²



Black

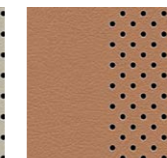


Hazel

SMOOTH LEATHER³



Rich Cream



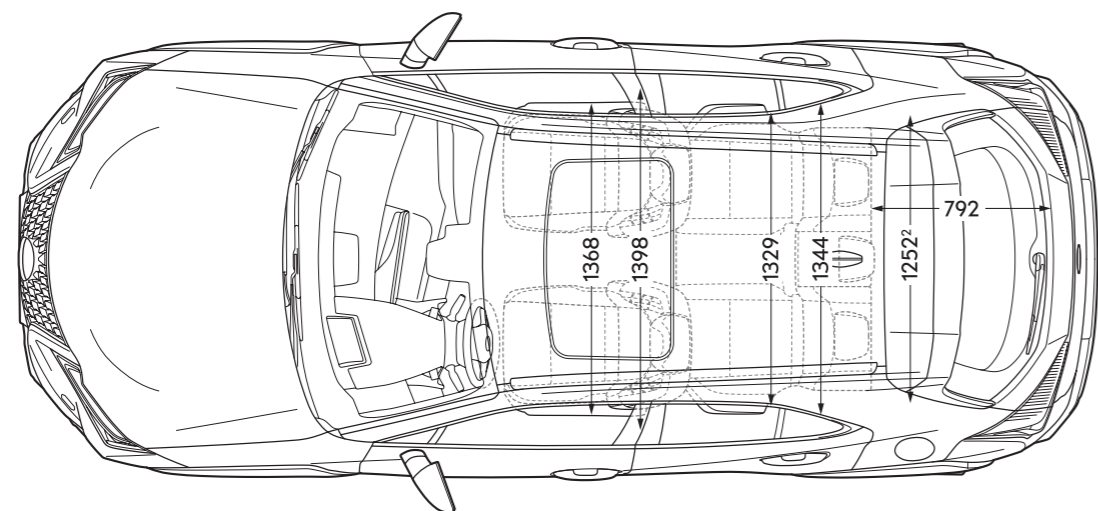
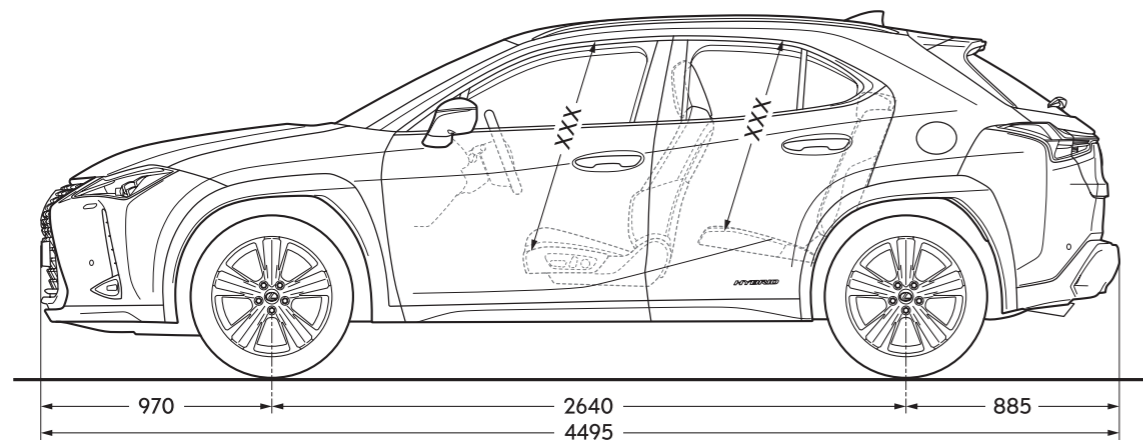
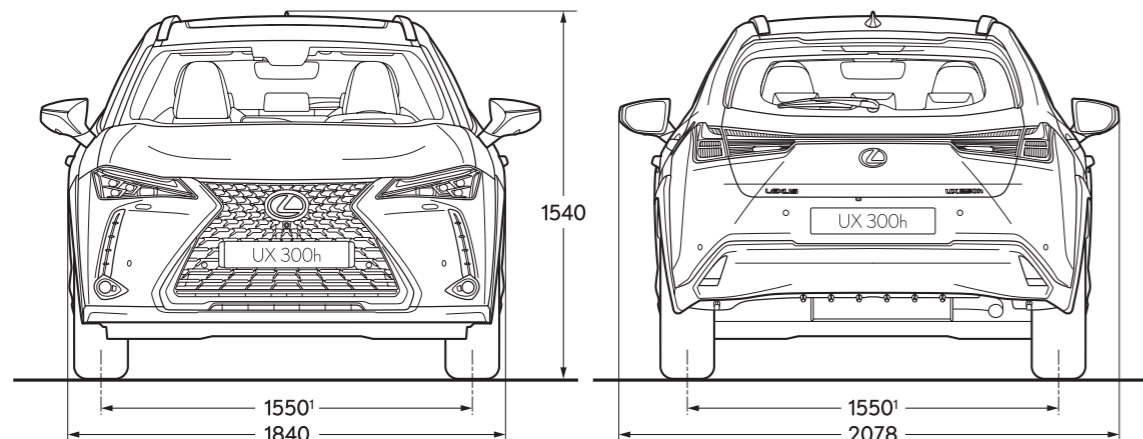
Hazel

¹זמין ברמת גימור KYUSHU+
²זמין ברמת גימור F-SPORT DESIGN
³זמין ברמות גימור TAKUMI ו-TAKUMI+

*התמונות להמחשה בלבד.

ייתכנו שינויים במפרט הייצור של כלי הרכב מעת לעת לפי שיקול דעת היצרן. מפרט הרכב המחייב הוא המפרט בהסכם הזמנת הרכב.

מידע טכני



ייתכנו שינויים במפרט הייצור של כלי הרכב מעת לעת לפי שיקול דעת היצרן. מפרט הרכב המחייב הוא המפרט בהסכם הזמנת הרכב

מידע טכני

UX 300h				מנוע
TAKUMI+	TAKUMI	F-SPORT Design	KYUSHU+	
				מנוע בנזין
1987				נפח (CM ³)
16 / L4				צילינדרים / שסתומים
6,000 / 156	6,000 / 152	6,000 / 156	6,000 / 152	הספק מקסימלי (כ"ס / סל"ד)
5,200 / 19.4				מומנט מקסימלי (קג"מ / סל"ד)
				מנוע חשמלי
115	113	115	113	הספק מנוע חשמלי (כ"ס)
21				מומנט מנוע חשמלי (קג"מ)
				מנוע בנזין ומנוע חשמלי - הספק משולב
199				הספק כולל (כ"ס)
				טעינה
Li-ion				סוג סוללה
				מערכת הינע
אוטומטית רציפה עם בקרה אלקטרונית (E-CVT)				תיבת הילוכים
קדמית				הנעה
				ביצועים
177				מהירות מירבית (קמ"ש)
8.1				תאוצה 0-100
				מערכת מתלים ובלמים
דיסקים מאווררים				בלמים אחוריים וקדמיים
מקפרסון				מתלים קדמיים
עצמות עצה כפולה				מתלים אחוריים
				צריכת דלק (L/100KM)*
5.2	5.1	5.2	5	משולב
43				מיכל דלק (ליטר)
				פליטת CO₂
118	115	117	114	משולב
EURO 6e-bis				תקינת מזהמים
				מידות ומשקלים
1,570				משקל עצמי (ק"ג)
2,110				משקל כולל (ק"ג)
4,495				אורך (ס"מ)
2,640				מרחק סרנים (ס"מ)
1,840				רוחב ללא מראות (ס"מ)
1,540				גובה ללא העמסה (ס"מ)
750 / 750				כושר גרירה (ק"ג לנגרר עם בלמים / ק"ג לנגרר ללא בלמים)
				אחסון
433 / 315				נפח תא מטען לליטר עד לכיסוי הנגלל / עד לגג (ליטר)

* נתוני טווח הנסיעה וצריכת הדלק הינם על פי תקן WLTP, כפי שהתקבלו מיצרן הרכב לפי בדיקות מעבדה תקן: EC 715/2007. יובהר כי צריכת הדלק בפועל מושפעים בין היתר מתנאי הדרך, מזג האוויר, לחץ האוויר בגלגלים, מאפייני הנהיגה, קיבולת סוללת הינע בראשית הנסיעה, בלאי הסוללה ושימוש בהתקן טעינה תקין ויכולים להיות נמוכים באופן משמעותי ביחס לנתוני היצרן.

ייתכנו שינויים במפרט הייצור של כלי הרכב מעת לעת לפי שיקול דעת היצרן. מפרט הרכב המחייב הוא המפרט בהסכם הזמנת הרכב

UX 300h TAKUMI

בנוסף למאפייני רמת הגימור KYUSHU+ רמת גימור זו מגיעה בנוסף עם מושבים קדמיים מתכוונים חשמלית עם תמיכה לגב התחתון, מושבים בריפוד עור מלא, חימום לגלגל ההגה, חימום מושבים קדמיים, גג זכוכית SUNROOF ותא מטען חשמלי.



UX 300h TAKUMI+

בנוסף למאפייני רמת גימור TAKUMI, רמת גימור זו מגיעה עם מערכת שמע בעלת 13 רמקולים מבית MARK LEVINSON®, תצוגה עילית, אורות גבוהים אדפטיביים, מראות צד מתקפלות אוטומטית עם הטיה לחניה ומראות צד נהג מתכהה, צמיגי אל-תקר 18", תאורת אווירה ב-64 צבעים, זיכרונות למושב הנהג, אוורור למושבים הקדמיים, מצלמות היקפיות 360°, ושמשה קדמית אקוסטית.



*התמונות להמחשה בלבד.

ייתכנו שינויים במפרט הייצור של כלי הרכב מעת לעת לפי שיקול דעת היצרן. מפרט הרכב המחייב הוא המפרט בהסכם הזמנת הרכב.

UX 300h KYUSHU+

רמת גימור זו כוללת חבילת מערכות בטיחות אקטיביות LSS3+, מערכת שמע בעלת 10 רמקולים, מסך מגע צבעוני בגודל 12.3", לוח מחוונים דיגיטלי בגודל 12.3", כיוון הגה חשמלי, משטח טעינה אלחוטי, חישוקי 17" מושחרים, מערכת KEYLESS, מושבים בריפוד בד, מצלמה אחורית ועוד.



UX 300h F-SPORT DESIGN

בנוסף לרמת גימור רמת KYUSHU+, גימור זו מגיעה עם חבילת עיצוב F-Sport, צמיגי אל-תקר 18", תאורת כניסה בעת הכניסה לרכב, מושבים בריפוד TAHARA, חימום מושבים קדמיים, שמשות כהות לנוסעים מאחור ותא מטען בפתחה חשמלית.



*התמונות להמחשה בלבד.

ייתכנו שינויים במפרט הייצור של כלי הרכב מעת לעת לפי שיקול דעת היצרן. מפרט הרכב המחייב הוא המפרט בהסכם הזמנת הרכב.

תהיה האורח שלנו

האופן שבו אנו מתייחסים ללקוחותינו
מונחה על ידי פילוסופיה יפנית עתיקה
של אירוח

בתרגום מיפנית כ"אירוח ושירות אדיב", Omotenashi היא מעבר למצוינות של שירות; זוהי תפיסה עתיקה שבמרכזה הניסיון לצפות את הצרכים של האחר, עוד לפני שהם מתעוררים. Omotenashi משפיע על האופן שבו אנו מעצבים ומהנדסים את המכוניות שלנו בלקסוס, ובאותה מידה על האופן שבו אנו מתייחסים אליך, הבעלים של הרכב, לא רק בנקודת המכירה אלא לאורך חיי הרכב שלך. אנו רוצים שתרגיש מוערך בכל אינטראקציה שלך איתנו, שתרגיש יותר מלקוח.

בכל פעם שתבקר באולמות התצוגה ובמרכזי השירות שלנו תחוה את ה-Omotenashi, באמצעות קבלת הפנים החמה, באווירה המזמינה ובמתקנים המרשימים של הטרקלין, בו תיהנה מכיבוד, תוכל להתעדכן בחדשות, ליהנות מאינטרנט מהיר או להמשיך בעבודתך. בידיעה שטכנאי לקסוס שלנו עובדים בדיוק ויעילות כדי להחזיר אליך את הרכב ואותך לדרך עם מינימום הפרעה לשגרת יומך.



LEXUS LEASE

לקסוס חדשה משלך בליסינג מבית לקסוס.
חווית יוקרה בראש שקט לאורך כל הדרך.

לקסוס ליס סטנדרט ליסינג חדש בעולמות היוקרה.
חבילות מותאמות לצרכי הלקוח החל מ 15,000 ק"מ ועד 40,000 ק"מ לשנה.
להנות מלקסוס חדשה במחיר חודשי קבוע כולל הכל:

ביטוחים חובה ומקיף



טיפולים



מעטפת שירות עם מוקד 24/7 VIP



שינוע מבית הלקוח ובחזרה



מבחן רישוי שנתי



אחריות יבואן



החלפה ללקסוס חדשה בתום התקופה

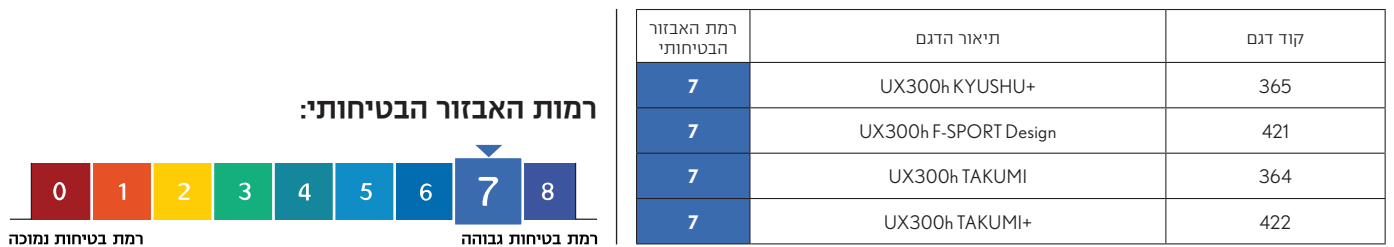


*בכפוף להוראות הסכם הליסינג.
המחיר החודשי צמוד למדד.



טווח הנסיעה וצריכת החשמל והדלק מושפעים בין היתר מהרגלי נהיגה וטעינה, מזג אוויר, תנאי הדרך, לחץ האוויר בגלגלים, תחזוקת הרכב וגיל הסוללה ויכולים להיות נמוכים באופן משמעותי ביחס לנתוני היצרן.

בטיחות:

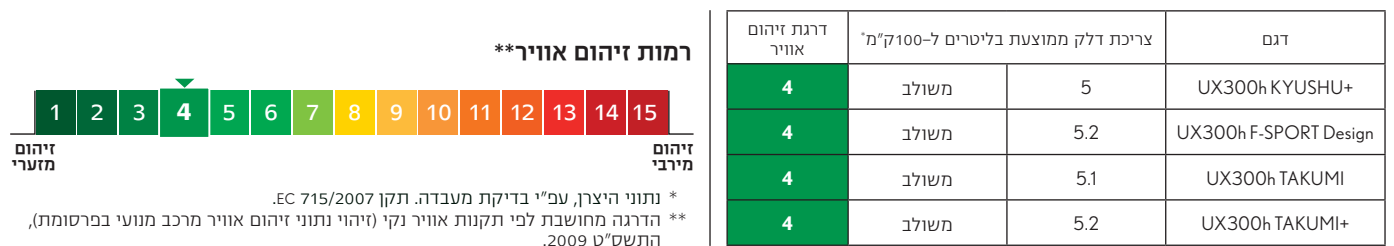


פירוט מערכות הבטיחות המותקנות בדגמים: UX300h KYUSHU+ / F-SPORT Design / TAKUMI / TAKUMI+

- 8 כריות אוויר
- זיהוי כלי רכב ב"שטח מת"
- בלימה אוטומטית בנסיעה לאחור
- התרעה במצב של היסח דעת הנהג
- מערכת אקטיבית למניעת התנגשות צד ב"שטח מת"
- מערכת להתרעה על השארת ילדים ברכב
- מערכת אזהרת פתיחת דלת
- שליטה אוטומטית באורות גבוהים
- בלימת חירום לתנועה חוצה בצמתים

מקרא: • מערכת מותקנת בדגם הרכב ○ מערכת אופציונלית להתקנה X מערכת שאינה מותקנת בדגם הרכב

רמות זיהום אוויר:



פרסום זה הוא בינלאומי ולכן יתכן שהצילומים או ההסברים אינם מתייחסים בהכרח לתכונות, מפרטים, ציוד ואביזרים האפשריים בכל ארץ וארץ, בין אם כציוד סטנדרטי או כהזמנה. כמו כן, יתכן שתכונות מסוימות הושמטו. לכן, פנה תמיד אל נציג המכירות והתייעץ עימו לגבי הפרטים השונים. חברת "לקס מוטורס", מוכרת Lexus בישראל, שומרת לעצמה את הזכות לשנות מפרטים, ציוד, אביזרים, צבעים ומחירים בכל עת וללא הודעה מראש. האביזרים הנראים בפרסום זה הם מקוריים של Lexus וחלקם ניתנים לרכישה תמורת תוספת תשלום. כל הנתונים המתייחסים לביצועי הרכב לקוחים מתחשיבים של חברת Lexus המבוססים על מכוניות מייצור שוטף. הנתונים בקטלוג נכונים למועד הדפסת הקטלוג ועשויים להשתנות על ידי יצרן הרכב מעת לעת. נתונים עדכניים מפורסמים באתר האינטרנט של lexus.co.il בכל מקרה, מפרט הרכב הקובע הוא המפרט שיצורף להסכם הזמנת הרכב שייחתם ע"י הלקוח.